

## Förändring av inkomstpension 2016

### Olika faktorer bidrar till omräkningen av inkomst- och tilläggspension 2016:

Real inkomstutveckling, medel .....	+2,7
Prisförändring .....	-0,4
Korrigerig av tidigare prognoser % .....	-0,2
<b>Förändring av inkomstindex % .....</b>	<b>+2,0</b>
Balanseringseffekt .....	+3,8
<b>Förändring av balansindex, % .....</b>	<b>+5,9</b>
Förskottsrenta (normen) .....	-1,6
<b>Nominell förändring av inkomst- och tilläggspensioner .....</b>	<b>+4,2</b>

För pensionärer ökar inkomst- och tilläggspensionen med 4,2 procent. För pensionsspararna blir räntan 2015/2016 på inkomstpensionskontona 5,9 procent. Som framgår av tabellen har balanseringen ökat indexeringen med 3,8 procentenheter.

Garantipensionen påverkas av prisbasbeloppet som minskar med 0,4 procent från 2015 till 2016 för dem som enbart har garantipension.

### Antal pensionärer i fyra olika grupper och hur deras totala allmänna pensioner och bostadstillägg påverkas av indexeringen

	Antal	Förändring av pension
Lägsta allmänna pension men ej bostadstillägg (100 procents avräkning av garantipension)	50 000	Prisindexering
Har bostadstillägg	280 000	Prisindexering i huvudsak
Summa antal personer	330 000	Prisindexering
Inkomstpension och en del garantipension, men ej bostadstillägg (48 procents avräkning av garantipension)	460 000	Hälften (48 %) prisindexering) och hälften balansindexering (52%)
Enbart inkomstgrundad ålderspension	1 300 000	Följsamhetsindexering i huvudsak

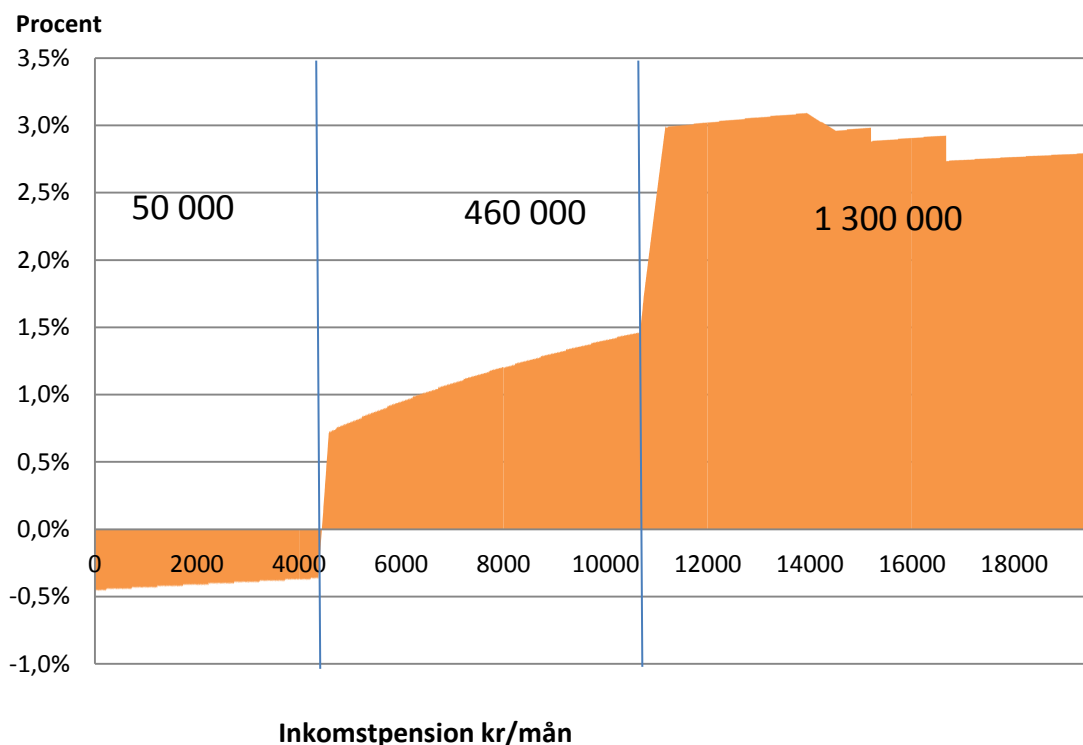
Tjänstepension antas i typfallen vara oförändrad. Premiépensionen antas öka med 10 procent.

Tjänstepensionen antas vara 20 procent av den inkomstgrundade allmänna pensionen för dem som är födda 1938 eller senare och 15 procent för dem som är födda 1937 eller tidigare. I typfallen beräknas andelen öka med högre inkomstgrundad allmän pension. För den högsta pensionen antas tjänstepensionens andel till 35 procent för de yngre och 30 procent för de äldre.

Beräkningen för typfallen har gjorts med nu gällande skatteregler (2015-07-23). Regeringen har aviserat att skatten ska sänkas för pensionärer för de med en månadsinkomst under 20 000 kronor. Det är ca 1,3 miljoner pensionärer som berörs av skattesänkningen. Regeringen har redovisat att det kan röra sig om 250 kronor per månad i skattesänkning för en pension på 10 000 kronor per månad.

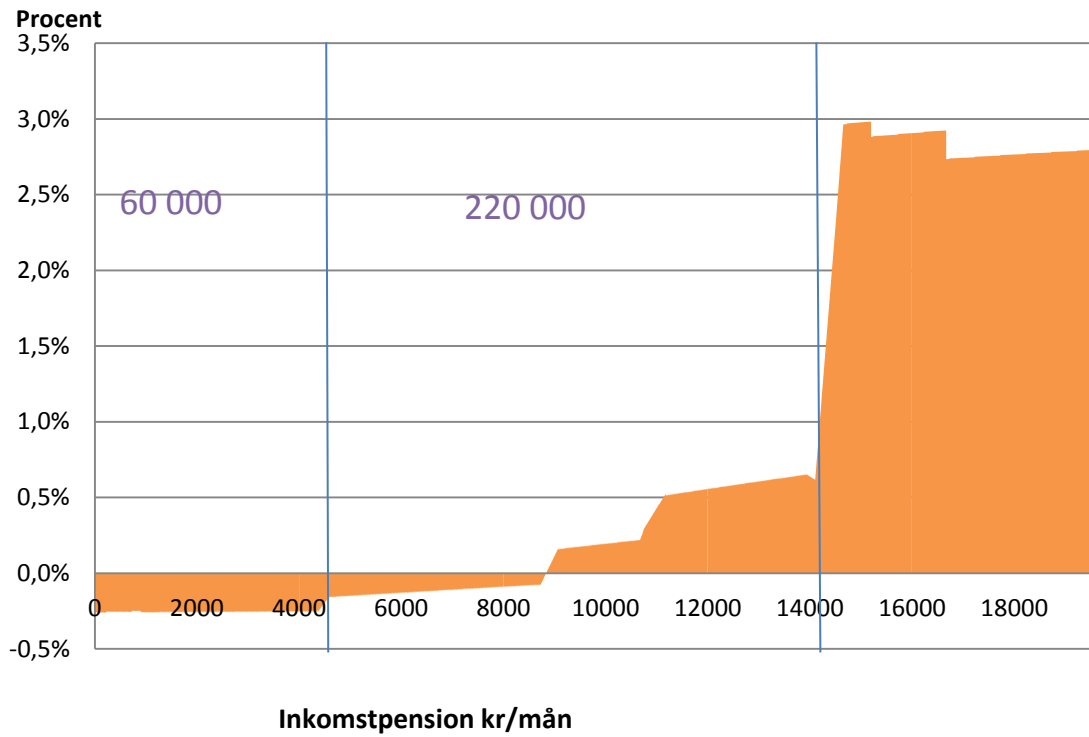
### De utan bostadstillägg

#### Förändring av total pension (inkl. premiépension och tjänstepension) efter skatt samt antal i olika intervall



## De med bostadstillägg

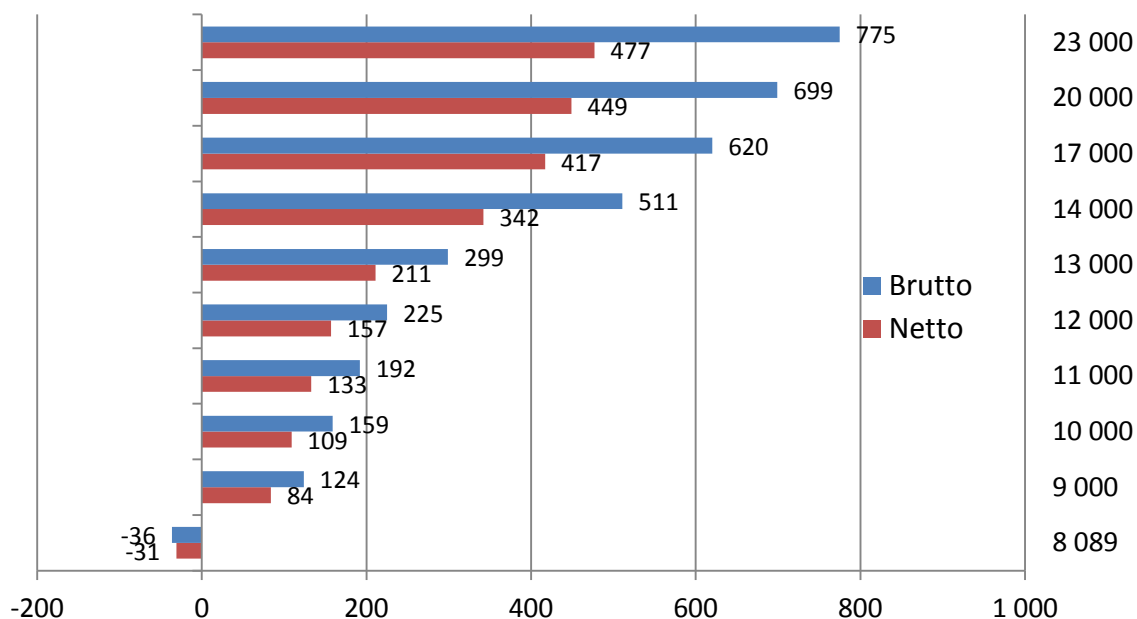
### Förändring av total pension efter skatt samt antal i olika intervall



## Typfall födda 1937 eller tidigare

### Förändring av total pension\* 2016

Pension 2016  
(inkl. tjänstepension),  
kronor per månad



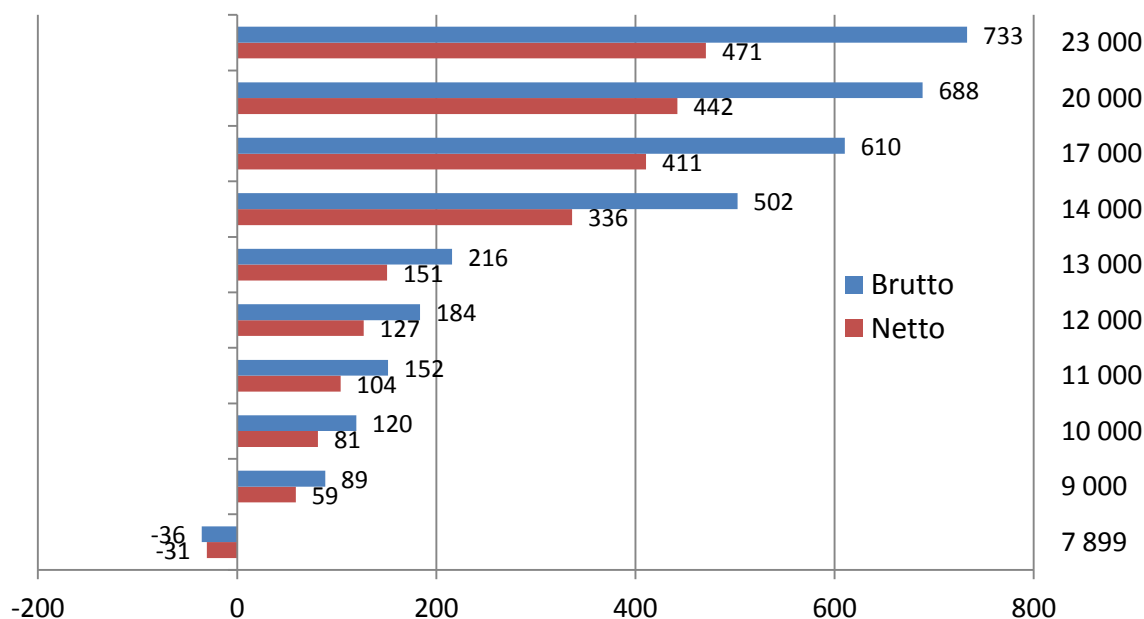
\*antaganden om tjänstepension. Tjänstepensionen har antagits vara 15 procent av den inkomstgrundande allmänna pensionen (högre andel för de med högre pension) och antas vara oförändrad.

Kronor

## Typfall födda 1938 eller senare

### Förändring av total pension\* 2016

Pension 2016  
(inkl. tjänstepension),  
kronor per månad



\*antaganden om premie- och tjänstepension. Tjänstepensionen har antagits vara 20 procent av den inkomstgrundande allmänna pensionen (högre andel för de med högre pension) och antas vara oförändrad. Premiepensionen antas öka med 10 procent.

Kronor

**Total pension per månad samt förändring 2016, ogifta typfall födda 1938 eller senare**

	Inkomst- /tilläggs pension	Premiepension	Garanti- pension	Tjänste- pension	Brutto	Netto (31,55 % skatt)
Nivå 2015	0	0	7 899	0	7 899	6 838
Nivå 2016	0	0	7 863	0	7 863	6 807
<i>Förändring</i>	<i>0</i>	<i>0</i>	<i>-36</i>	<i>0</i>	<i>-36</i>	<i>-31</i>
Nivå 2015	4 808	96	3 115	981	9 000	7 631
Nivå 2016	5 010	106	2 992	981	9 089	7 690
<i>Förändring</i>	<i>202</i>	<i>10</i>	<i>-123</i>	<i>0</i>	<i>89</i>	<i>59</i>
Nivå 2015	6 170	123	2 448	1 259	10 000	8 352
Nivå 2016	6 429	135	2 297	1 259	10 120	8 433
<i>Förändring</i>	<i>259</i>	<i>12</i>	<i>-151</i>	<i>0</i>	<i>120</i>	<i>81</i>
Nivå 2015	7 531	151	1 782	1 536	11 000	9 073
Nivå 2016	7 847	166	1 603	1 536	11 152	9 177
<i>Förändring</i>	<i>316</i>	<i>15</i>	<i>-179</i>	<i>0</i>	<i>152</i>	<i>104</i>
Nivå 2015	8 893	178	1 115	1 814	12 000	9 794
Nivå 2016	9 266	196	908	1 814	12 184	9 921
<i>Förändring</i>	<i>373</i>	<i>18</i>	<i>-207</i>	<i>0</i>	<i>184</i>	<i>127</i>
Nivå 2015	10 255	205	448	2 092	13 000	10 514
Nivå 2016	10 685	226	213	2 092	13 216	10 665
<i>Förändring</i>	<i>430</i>	<i>21</i>	<i>-235</i>	<i>0</i>	<i>216</i>	<i>151</i>
Nivå 2015	11 438	229	0	2 333	14 000	11 225
Nivå 2016	11 917	252	0	2 333	14 502	11 561
<i>Förändring</i>	<i>479</i>	<i>23</i>	<i>0</i>	<i>0</i>	<i>502</i>	<i>336</i>
Nivå 2015	12 255	245	0	2 500	15 000	11 909
Nivå 2016	12 769	270	0	2 500	15 539	12 270
<i>Förändring</i>	<i>514</i>	<i>25</i>	<i>0</i>	<i>0</i>	<i>539</i>	<i>361</i>
Nivå 2015	13 889	278	0	2 833	17 000	13 278
Nivå 2016	14 471	306	0	2 833	17 610	13 689
<i>Förändring</i>	<i>582</i>	<i>28</i>	<i>0</i>	<i>0</i>	<i>610</i>	<i>411</i>
Nivå 2015	15 686	314	0	4 000	20 000	15 268
Nivå 2016	16 343	345	0	4 000	20 688	15 710
<i>Förändring</i>	<i>657</i>	<i>31</i>	<i>0</i>	<i>0</i>	<i>688</i>	<i>442</i>
Nivå 2015	16 703	334	0	5 963	23 000	17 236
Nivå 2016	17 403	367	0	5 963	23 733	17 707
<i>Förändring</i>	<i>700</i>	<i>33</i>	<i>0</i>	<i>0</i>	<i>733</i>	<i>471</i>
Nivå 2015	17 429	349	0	6 222	24 000	17 892
Nivå 2016	18 160	384	0	6 222	24 766	18 385
<i>Förändring</i>	<i>731</i>	<i>35</i>	<i>0</i>	<i>0</i>	<i>766</i>	<i>493</i>
Nivå 2015	18 155	363	0	6 482	25 000	18 548
Nivå 2016	18 916	399	0	6 482	25 797	19 061
<i>Förändring</i>	<i>761</i>	<i>36</i>	<i>0</i>	<i>0</i>	<i>797</i>	<i>513</i>

**Total pension per månad samt förändring 2016, ogifta typfall födda 1937 eller tidigare**

	Inkomst- /tilläggs pension	Garantipension	Tjänstepension	Brutto	Netto (31,55 % skatt)
Nivå 2015	0	8 089	0	8 089	6 975
Nivå 2016	0	8 053	0	8 053	6 944
<i>Förändring</i>	<i>0</i>	<i>-36</i>	<i>0</i>	<i>-36</i>	<i>-31</i>
Nivå 2015	5 789	2 343	868	9 000	7 632
Nivå 2016	6 032	2 224	868	9 124	7 716
<i>Förändring</i>	<i>243</i>	<i>-119</i>	<i>0</i>	<i>124</i>	<i>84</i>
Nivå 2015	7 131	1 799	1070	10 000	8 352
Nivå 2016	7 430	1 659	1070	10 159	8 461
<i>Förändring</i>	<i>299</i>	<i>-140</i>	<i>0</i>	<i>159</i>	<i>109</i>
Nivå 2015	8 473	1 256	1271	11 000	9 073
Nivå 2016	8 829	1 092	1271	11 192	9 206
<i>Förändring</i>	<i>356</i>	<i>-164</i>	<i>0</i>	<i>192</i>	<i>133</i>
Nivå 2015	9 816	712	1472	12 000	9 794
Nivå 2016	10 227	526	1472	12 225	9 951
<i>Förändring</i>	<i>411</i>	<i>-186</i>	<i>0</i>	<i>225</i>	<i>157</i>
Nivå 2015	11 158	168	1674	13 000	10 514
Nivå 2016	11 625	0	1674	13 299	10 725
<i>Förändring</i>	<i>467</i>	<i>-168</i>	<i>0</i>	<i>299</i>	<i>211</i>
Nivå 2015	12 173	0	1827	14 000	11 224
Nivå 2016	12 684	0	1827	14 511	11 566
<i>Förändring</i>	<i>511</i>	<i>0</i>	<i>0</i>	<i>511</i>	<i>342</i>
Nivå 2015	13 044	0	1956	15 000	11 909
Nivå 2016	13 591	0	1956	15 547	12 276
<i>Förändring</i>	<i>547</i>	<i>0</i>	<i>0</i>	<i>547</i>	<i>367</i>
Nivå 2015	13 914	0	2086	16 000	12 594
Nivå 2016	14 497	0	2086	16 583	12 986
<i>Förändring</i>	<i>583</i>	<i>0</i>	<i>0</i>	<i>583</i>	<i>392</i>
Nivå 2015	14 783	0	2217	17 000	13 278
Nivå 2016	15 403	0	2217	17 620	13 695
<i>Förändring</i>	<i>620</i>	<i>0</i>	<i>0</i>	<i>620</i>	<i>417</i>
Nivå 2015	16 667	0	3333	20 000	15 268
Nivå 2016	17 366	0	3333	20 699	15 717
<i>Förändring</i>	<i>699</i>	<i>0</i>	<i>0</i>	<i>699</i>	<i>449</i>
Nivå 2015	17 692	0	5308	23 000	17 264
Nivå 2016	18 467	0	5308	23 775	17 741
<i>Förändring</i>	<i>775</i>	<i>0</i>	<i>0</i>	<i>775</i>	<i>477</i>
Nivå 2015	19 231	0	5769	25 000	18 549
Nivå 2016	20 037	0	5769	25 806	19 068
<i>Förändring</i>	<i>806</i>	<i>0</i>	<i>0</i>	<i>806</i>	<i>519</i>

Nedan redovisas typfall för dem som har bostadstillägg.

**Total pension med bostadstillägg per månad samt förändring 2016, ogifta typfall (samma som ovan) födda 1938 eller senare**

	Brutto	Netto (31,55 % skatt)	Bostadstillägg (BT)	Netto (med BT)
Nivå 2015	7 899	6 838	5 090	11 928
Nivå 2016	7 863	6 807	5 090	11 897
<i>Förändring</i>	<i>-36</i>	<i>-31</i>	<i>0</i>	<i>-31</i>
Nivå 2015	9 000	7 631	4 621	12 252
Nivå 2016	9 089	7 690	4 544	12 234
<i>Förändring</i>	<i>89</i>	<i>59</i>	<i>-77</i>	<i>-18</i>
Nivå 2015	10 000	8 352	4 036	12 388
Nivå 2016	10 120	8 433	3 939	12 372
<i>Förändring</i>	<i>120</i>	<i>81</i>	<i>-97</i>	<i>-16</i>
Nivå 2015	11 000	9 073	3 449	12 522
Nivå 2016	11 152	9 177	3 333	12 510
<i>Förändring</i>	<i>152</i>	<i>104</i>	<i>-116</i>	<i>-12</i>
Nivå 2015	12 000	9 794	2 864	12 658
Nivå 2016	12 184	9 921	2 742	12 663
<i>Förändring</i>	<i>184</i>	<i>127</i>	<i>-122</i>	<i>5</i>
Nivå 2015	13 000	10 514	2 378	12 892
Nivå 2016	13 216	10 665	2 254	12 919
<i>Förändring</i>	<i>216</i>	<i>151</i>	<i>-124</i>	<i>27</i>
Nivå 2015	14 000	11 225	1 902	13 127
Nivå 2016	14 502	11 561	1 634	13 195
<i>Förändring</i>	<i>502</i>	<i>336</i>	<i>-268</i>	<i>68</i>
Nivå 2015	15 000	11 909	1 419	13 328
Nivå 2016	15 539	12 270	1 133	13 403
<i>Förändring</i>	<i>539</i>	<i>361</i>	<i>-286</i>	<i>75</i>
Nivå 2015	17 000	13 278	452	13 730
Nivå 2016	17 610	13 689	131	13 820
<i>Förändring</i>	<i>610</i>	<i>411</i>	<i>-321</i>	<i>90</i>
Nivå 2015	20 000	15 268	0	15 268
Nivå 2016	20 688	15 710	0	15 710
<i>Förändring</i>	<i>688</i>	<i>442</i>	<i>0</i>	<i>442</i>
Nivå 2015	23 000	17 236	0	17 236
Nivå 2016	23 733	17 707	0	17 707
<i>Förändring</i>	<i>733</i>	<i>471</i>	<i>0</i>	<i>471</i>
Nivå 2015	24 000	17 892	0	17 892
Nivå 2016	24 766	18 385	0	18 385
<i>Förändring</i>	<i>766</i>	<i>493</i>	<i>0</i>	<i>493</i>
Nivå 2015	25 000	18 548	0	18 548
Nivå 2016	25 797	19 061	0	19 061
<i>Förändring</i>	<i>797</i>	<i>513</i>	<i>0</i>	<i>513</i>

**Total pension med bostadstillägg per månad samt förändring 2016, ogifta typfall  
(samma som ovan) födda 1937 eller tidigare**

	Brutto	Netto (31,55 % skatt)	Bostadstillägg (BT)	Netto (med BT)
Nivå 2015	8 089	6 975	5 064	12 039
Nivå 2016	8 053	6 944	5 064	12 008
<i>Förändring</i>	<i>-36</i>	<i>-31</i>	<i>0</i>	<i>-31</i>
Nivå 2015	9 000	7 632	4 607	12 239
Nivå 2016	9 124	7 716	4 507	12 223
<i>Förändring</i>	<i>124</i>	<i>84</i>	<i>-100</i>	<i>-16</i>
Nivå 2015	10 000	8 352	4 012	12 364
Nivå 2016	10 159	8 461	3 891	12 352
<i>Förändring</i>	<i>159</i>	<i>109</i>	<i>-121</i>	<i>-12</i>
Nivå 2015	11 000	9 073	3 417	12 490
Nivå 2016	11 192	9 206	3 275	12 481
<i>Förändring</i>	<i>192</i>	<i>133</i>	<i>-142</i>	<i>-9</i>
Nivå 2015	12 000	9 794	2 822	12 616
Nivå 2016	12 225	9 951	2 687	12 638
<i>Förändring</i>	<i>225</i>	<i>157</i>	<i>-135</i>	<i>22</i>
Nivå 2015	13 000	10 514	2 336	12 850
Nivå 2016	13 299	10 725	2 170	12 895
<i>Förändring</i>	<i>299</i>	<i>211</i>	<i>-166</i>	<i>45</i>
Nivå 2015	14 000	11 224	1 852	13 076
Nivå 2016	14 511	11 566	1 580	13 146
<i>Förändring</i>	<i>511</i>	<i>342</i>	<i>-272</i>	<i>70</i>
Nivå 2015	15 000	11 909	1 364	13 273
Nivå 2016	15 547	12 276	1 074	13 350
<i>Förändring</i>	<i>547</i>	<i>367</i>	<i>-290</i>	<i>77</i>
Nivå 2015	16 000	12 594	877	13 471
Nivå 2016	16 583	12 986	569	13 555
<i>Förändring</i>	<i>583</i>	<i>392</i>	<i>-308</i>	<i>84</i>
Nivå 2015	17 000	13 278	390	13 668
Nivå 2016	17 620	13 695	64	13 759
<i>Förändring</i>	<i>620</i>	<i>417</i>	<i>-326</i>	<i>91</i>
Nivå 2015	20 000	15 268	0	15 268
Nivå 2016	20 699	15 717	0	15 717
<i>Förändring</i>	<i>699</i>	<i>449</i>	<i>0</i>	<i>449</i>
Nivå 2015	23 000	17 236	0	17 236
Nivå 2016	23 741	17 712	0	17 712
<i>Förändring</i>	<i>741</i>	<i>476</i>	<i>0</i>	<i>476</i>
Nivå 2015	25 000	18 549	0	18 549
Nivå 2016	25 806	19 068	0	19 068
<i>Förändring</i>	<i>806</i>	<i>519</i>	<i>0</i>	<i>519</i>



**Total pension per månad samt förändring 2016, gifta typfall födda 1938 eller senare**

	Inkomst- /tilläggs pension	Premiepension	Garanti- pension	Tjänste- pension	Brutto	Netto (31,55 % skatt)
Nivå 2015	0	0	7 046	0	7 046	6 223
Nivå 2016	0	0	7 014	0	7 014	6 195
<i>Förändring</i>	<i>0</i>	<i>0</i>	<i>-32</i>	<i>0</i>	<i>-32</i>	<i>-28</i>
Nivå 2015	5 654	113	2 079	1 154	9 000	7 631
Nivå 2016	5 891	124	1 942	1 154	9 111	7 706
<i>Förändring</i>	<i>237</i>	<i>11</i>	<i>-137</i>	<i>0</i>	<i>111</i>	<i>75</i>
Nivå 2015	7 016	140	1 413	1 431	10 000	8 352
Nivå 2016	7 310	154	1 247	1 431	10 142	8 449
<i>Förändring</i>	<i>294</i>	<i>14</i>	<i>-166</i>	<i>0</i>	<i>142</i>	<i>97</i>
Nivå 2015	8 377	168	746	1 709	11 000	9 073
Nivå 2016	8 728	185	552	1 709	11 174	9 193
<i>Förändring</i>	<i>351</i>	<i>17</i>	<i>-194</i>	<i>0</i>	<i>174</i>	<i>120</i>
Nivå 2015	9 739	195	79	1 987	12 000	9 793
Nivå 2016	10 147	215	0	1 987	12 349	10 040
<i>Förändring</i>	<i>408</i>	<i>20</i>	<i>-79</i>	<i>0</i>	<i>349</i>	<i>247</i>
Nivå 2015	10 621	212	0	2 167	13 000	10 514
Nivå 2016	11 066	233	0	2 167	13 466	10 845
<i>Förändring</i>	<i>445</i>	<i>21</i>	<i>0</i>	<i>0</i>	<i>466</i>	<i>331</i>
Nivå 2015	11 438	229	0	2 333	14 000	11 225
Nivå 2016	11 917	252	0	2 333	14 502	11 561
<i>Förändring</i>	<i>479</i>	<i>23</i>	<i>0</i>	<i>0</i>	<i>502</i>	<i>337</i>
Nivå 2015	12 255	245	0	2 500	15 000	11 909
Nivå 2016	12 769	270	0	2 500	15 539	12 270
<i>Förändring</i>	<i>514</i>	<i>25</i>	<i>0</i>	<i>0</i>	<i>539</i>	<i>361</i>
Nivå 2015	13 889	278	0	2 833	17 000	13 278
Nivå 2016	14 471	306	0	2 833	17 610	13 689
<i>Förändring</i>	<i>582</i>	<i>28</i>	<i>0</i>	<i>0</i>	<i>610</i>	<i>410</i>
Nivå 2015	15 686	314	0	4 000	20 000	15 268
Nivå 2016	16 343	345	0	4 000	20 688	15 710
<i>Förändring</i>	<i>657</i>	<i>31</i>	<i>0</i>	<i>0</i>	<i>688</i>	<i>442</i>
Nivå 2015	16 703	334	0	5 963	23 000	17 236
Nivå 2016	17 403	367	0	5 963	23 733	17 707
<i>Förändring</i>	<i>700</i>	<i>33</i>	<i>0</i>	<i>0</i>	<i>733</i>	<i>471</i>
Nivå 2015	17 429	349	0	6 222	24 000	17 892
Nivå 2016	18 160	384	0	6 222	24 766	18 385
<i>Förändring</i>	<i>731</i>	<i>35</i>	<i>0</i>	<i>0</i>	<i>766</i>	<i>493</i>
Nivå 2015	18 155	363	0	6 482	25 000	18 548
Nivå 2016	18 916	399	0	6 482	25 797	19 061
<i>Förändring</i>	<i>761</i>	<i>36</i>	<i>0</i>	<i>0</i>	<i>797</i>	<i>513</i>

**Total pension per månad samt förändring 2016, gifta typfall födda 1937 eller tidigare**

	Inkomst- /tilläggs pension	Garantipension	Tjänstepension	Brutto	Netto (31,55 % skatt)
Nivå 2015	0	7 207	0	7 207	6 339
Nivå 2016	0	7 174	0	7 174	6 310
<i>Förändring</i>	<i>0</i>	<i>-33</i>	<i>0</i>	<i>-33</i>	<i>-29</i>
Nivå 2015	6 450	1 582	968	9 000	7 631
Nivå 2016	6 721	1 455	968	9 144	7 730
<i>Förändring</i>	<i>271</i>	<i>-127</i>	<i>0</i>	<i>144</i>	<i>99</i>
Nivå 2015	7 794	1 037	1169	10 000	8 352
Nivå 2016	8 120	889	1169	10 178	8 475
<i>Förändring</i>	<i>326</i>	<i>-148</i>	<i>0</i>	<i>178</i>	<i>123</i>
Nivå 2015	9 136	494	1370	11 000	9 073
Nivå 2016	9 519	322	1370	11 211	9 220
<i>Förändring</i>	<i>383</i>	<i>-172</i>	<i>0</i>	<i>211</i>	<i>147</i>
Nivå 2015	10 435	0	1565	12 000	9 794
Nivå 2016	10 873	0	1565	12 438	10 104
<i>Förändring</i>	<i>438</i>	<i>0</i>	<i>0</i>	<i>438</i>	<i>310</i>
Nivå 2015	11 304	0	1696	13 000	10 514
Nivå 2016	11 777	0	1696	13 473	10 850
<i>Förändring</i>	<i>473</i>	<i>0</i>	<i>0</i>	<i>473</i>	<i>336</i>
Nivå 2015	12 174	0	1826	14 000	11 225
Nivå 2016	12 684	0	1826	14 510	11 566
<i>Förändring</i>	<i>510</i>	<i>0</i>	<i>0</i>	<i>510</i>	<i>341</i>
Nivå 2015	13 044	0	1956	15 000	11 909
Nivå 2016	13 590	0	1956	15 546	12 276
<i>Förändring</i>	<i>546</i>	<i>0</i>	<i>0</i>	<i>546</i>	<i>367</i>
Nivå 2015	13 913	0	2087	16 000	12 593
Nivå 2016	14 496	0	2087	16 583	12 985
<i>Förändring</i>	<i>583</i>	<i>0</i>	<i>0</i>	<i>583</i>	<i>392</i>
Nivå 2015	14 783	0	2217	17 000	13 278
Nivå 2016	15 402	0	2217	17 619	13 695
<i>Förändring</i>	<i>619</i>	<i>0</i>	<i>0</i>	<i>619</i>	<i>417</i>
Nivå 2015	16 667	0	3333	20 000	15 268
Nivå 2016	17 365	0	3333	20 698	15 716
<i>Förändring</i>	<i>698</i>	<i>0</i>	<i>0</i>	<i>698</i>	<i>448</i>
Nivå 2015	17 692	0	5308	23 000	17 236
Nivå 2016	18 434	0	5308	23 742	17 713
<i>Förändring</i>	<i>742</i>	<i>0</i>	<i>0</i>	<i>742</i>	<i>477</i>
Nivå 2015	19 231	0	5769	25 000	18 549
Nivå 2016	20 037	0	5769	25 806	19 068
<i>Förändring</i>	<i>806</i>	<i>0</i>	<i>0</i>	<i>806</i>	<i>519</i>

Nedan redovisas typfall för dem som har bostadstillägg.

**Total pension med bostadstillägg per månad samt förändring 2016, gifta typfall (samma som ovan) födda 1938 eller senare**

	Brutto	Netto (31,55 % skatt)	Bostadstillägg (BT)	Netto (med BT)
Nivå 2015	7 046	6 223	2 495	8 718
Nivå 2016	7 014	6 195	2 495	8 690
<i>Förändring</i>	<i>-32</i>	<i>-28</i>	<i>0</i>	<i>-28</i>
Nivå 2015	9 000	7 631	2 048	9 679
Nivå 2016	9 111	7 706	1 956	9 662
<i>Förändring</i>	<i>111</i>	<i>75</i>	<i>-92</i>	<i>-17</i>
Nivå 2015	10 000	8 352	1 462	9 814
Nivå 2016	10 142	8 449	1 351	9 800
<i>Förändring</i>	<i>142</i>	<i>97</i>	<i>-111</i>	<i>-14</i>
Nivå 2015	11 000	9 073	876	9 949
Nivå 2016	11 174	9 193	746	9 939
<i>Förändring</i>	<i>174</i>	<i>120</i>	<i>-130</i>	<i>-10</i>
Nivå 2015	12 000	9 793	291	10 084
Nivå 2016	12 349	10 040	82	10 122
<i>Förändring</i>	<i>349</i>	<i>247</i>	<i>-209</i>	<i>38</i>
Nivå 2015	13 000	10 514	0	10 514
Nivå 2016	13 466	10 845	0	10 845
<i>Förändring</i>	<i>466</i>	<i>331</i>	<i>0</i>	<i>331</i>
Nivå 2015	14 000	11 225	0	11 225
Nivå 2016	14 502	11 561	0	11 561
<i>Förändring</i>	<i>502</i>	<i>336</i>	<i>0</i>	<i>336</i>
Nivå 2015	15 000	11 909	0	11 909
Nivå 2016	15 539	12 270	0	12 270
<i>Förändring</i>	<i>539</i>	<i>361</i>	<i>0</i>	<i>361</i>
Nivå 2015	17 000	13 278	0	13 278
Nivå 2016	17 610	13 689	0	13 689
<i>Förändring</i>	<i>610</i>	<i>411</i>	<i>0</i>	<i>411</i>
Nivå 2015	20 000	15 268	0	15 268
Nivå 2016	20 688	15 710	0	15 710
<i>Förändring</i>	<i>688</i>	<i>442</i>	<i>0</i>	<i>442</i>
Nivå 2015	23 000	17 236	0	17 236
Nivå 2016	23 733	17 707	0	17 707
<i>Förändring</i>	<i>733</i>	<i>471</i>	<i>0</i>	<i>471</i>
Nivå 2015	24 000	17 892	0	17 892
Nivå 2016	24 766	18 385	0	18 385
<i>Förändring</i>	<i>766</i>	<i>493</i>	<i>0</i>	<i>493</i>
Nivå 2015	25 000	18 548	0	18 548
Nivå 2016	25 797	19 061	0	19 061
<i>Förändring</i>	<i>797</i>	<i>513</i>	<i>0</i>	<i>513</i>

**Total pension med bostadstillägg per månad samt förändring 2016, gifta typfall (samma som ovan) födda 1937 eller tidigare**

	Brutto	Netto (31,55 % skatt)	Bostadstillägg (BT)	Netto (med BT)
Nivå 2015	7 207	6 339	2 545	8 884
Nivå 2016	7 174	6 310	2 545	8 855
<i>Förändring</i>	<i>-33</i>	<i>-29</i>	<i>0</i>	<i>-29</i>
Nivå 2015	9 000	7 631	2 074	9 705
Nivå 2016	9 144	7 730	1 963	9 693
<i>Förändring</i>	<i>144</i>	<i>99</i>	<i>-111</i>	<i>-12</i>
Nivå 2015	10 000	8 352	1 479	9 831
Nivå 2016	10 178	8 475	1 346	9 821
<i>Förändring</i>	<i>178</i>	<i>123</i>	<i>-133</i>	<i>-10</i>
Nivå 2015	11 000	9 073	884	9 957
Nivå 2016	11 211	9 220	731	9 951
<i>Förändring</i>	<i>211</i>	<i>147</i>	<i>-153</i>	<i>-6</i>
Nivå 2015	12 000	9 794	288	10 082
Nivå 2016	12 438	10 104	45	10 149
<i>Förändring</i>	<i>438</i>	<i>310</i>	<i>-243</i>	<i>67</i>
Nivå 2015	13 000	10 514	0	10 514
Nivå 2016	13 473	10 850	0	10 850
<i>Förändring</i>	<i>473</i>	<i>336</i>	<i>0</i>	<i>336</i>
Nivå 2015	14 000	11 225	0	11 225
Nivå 2016	14 510	11 566	0	11 566
<i>Förändring</i>	<i>510</i>	<i>341</i>	<i>0</i>	<i>341</i>
Nivå 2015	15 000	11 909	0	11 909
Nivå 2016	15 546	12 276	0	12 276
<i>Förändring</i>	<i>546</i>	<i>367</i>	<i>0</i>	<i>367</i>
Nivå 2015	16 000	12 593	0	12 593
Nivå 2016	16 583	12 985	0	12 985
<i>Förändring</i>	<i>583</i>	<i>392</i>	<i>0</i>	<i>392</i>
Nivå 2015	17 000	13 278	0	13 278
Nivå 2016	17 619	13 695	0	13 695
<i>Förändring</i>	<i>619</i>	<i>417</i>	<i>0</i>	<i>417</i>
Nivå 2015	20 001	15 268	0	15 268
Nivå 2016	20 699	15 716	0	15 716
<i>Förändring</i>	<i>698</i>	<i>448</i>	<i>0</i>	<i>448</i>
Nivå 2015	23 000	17 236	0	17 236
Nivå 2016	23 742	17 713	0	17 713
<i>Förändring</i>	<i>742</i>	<i>477</i>	<i>0</i>	<i>477</i>
Nivå 2015	25 000	18 549	0	18 549
Nivå 2016	25 806	19 068	0	19 068
<i>Förändring</i>	<i>806</i>	<i>519</i>	<i>0</i>	<i>519</i>