

## Förändring av inkomstpension 2017

### Olika faktorer bidrar till omräkningen av inkomst- och tilläggspension 2017:

Förändring av inkomstindex % .....	+3,7
Balanseringseffekt .....	+0,7
Förändring av balansindex, % .....	+4,4
Förskottsrenta (normen) .....	-1,6
<b>Nominell förändring av inkomst- och tilläggspensioner.....</b>	<b>+2,8</b>

För pensionärer ökar inkomst- och tilläggspensionen med 2,8 procent. För pensionsspararna blir räntan 2016/2017 på inkomstpensionskontona 4,4 procent. Som framgår av tabellen har balanseringen ökat indexeringen med 0,7 procentenheter.

Garantipensionen påverkas av prisbasbeloppet som ökar med 1,1 procent från 2016 till 2017 för dem som enbart har garantipension.

### Antal pensionärer i fyra olika grupper och hur deras totala allmänna pensioner och bostadstillägg påverkas av indexeringen

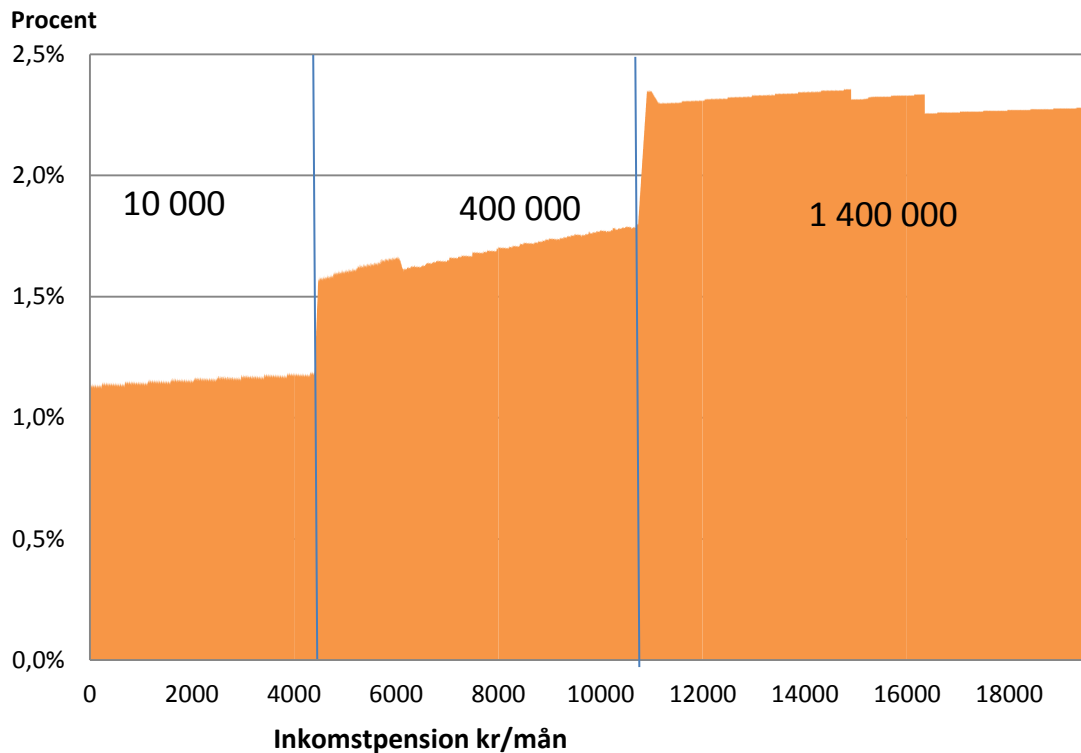
	Antal	Förändring av pension
Lägsta allmänna pension men ej bostadstillägg (100 procents avräkning av garantipension)	10 000	Prisindexering
Har bostadstillägg	290 000	Prisindexering i huvudsak
Summa antal personer	300 000	Prisindexering
Inkomstpension och en del garantipension, men ej bostadstillägg (48 procents avräkning av garantipension)	400 000	Hälften (48 %) prisindexering) och hälften följsamhetsindexering (52%)
Enbart inkomstgrundad ålderspension	1 400 000	Följsamhetsindexering i huvudsak

Tjänstepension antas i typfallen förändras med prisbasbeloppet, +1,1 procent. Premiepensionen antas öka med 5,5 procent.

Tjänstepensionen antas vara 20 procent av den inkomstgrundade allmänna pensionen för dem som är födda 1938 eller senare och 15 procent för dem som är födda 1937 eller tidigare. I typfallen beräknas andelen öka med högre inkomstgrundad allmän pension. För den högsta pensionen antas tjänstepensionens andel till 35 procent för de yngre och 30 procent för de äldre.

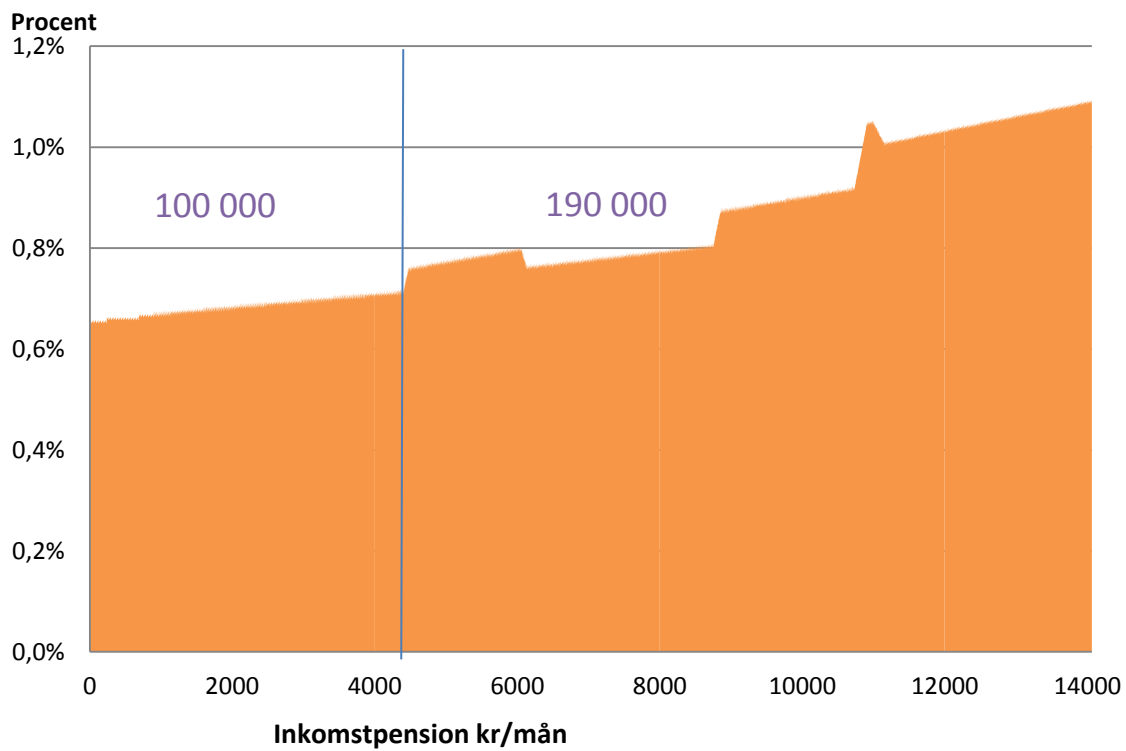
### *De utan bostadstillägg*

### **Förändring av total pension (inkl. premiepension och tjänstepension) efter skatt samt antal i olika intervall**



## De med bostadstillägg

### Förändring av total pension efter skatt samt antal i olika intervall<sup>1</sup>

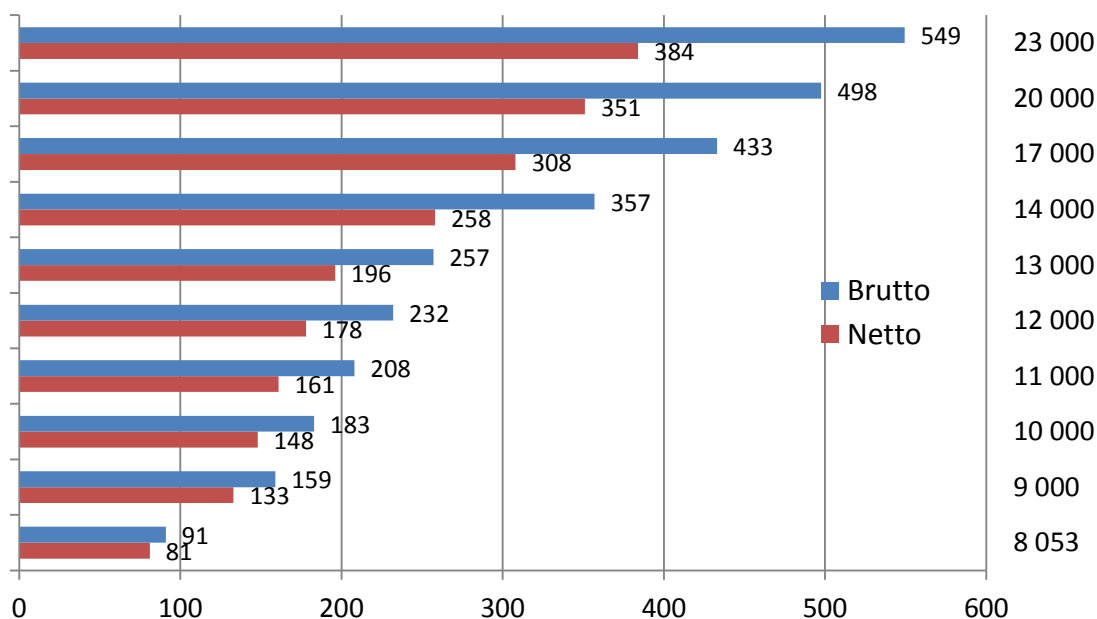


<sup>1</sup> De som inte har bostadstillägg ingår ej. Inkomstpensionen redovisas endast upp till ca 14 500 kronor per månad. Vid denna inkomstpension samt tjänstepension ovan på det har man inte bostadstillägg.

*typfall födda 1937 eller tidigare*

**Förändring av total pension\* 2017**

Pension 2016  
(inkl. tjänstepension),  
kronor per månad



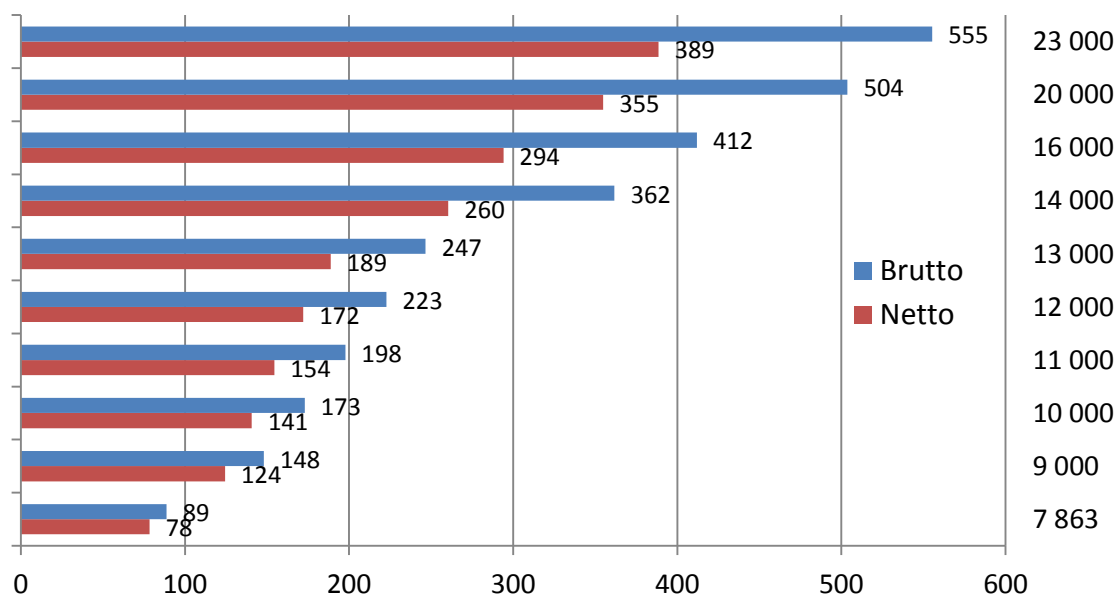
\*antaganden om tjänstepension. Tjänstepensionen har antagits vara 15 procent av den inkomstgrundande allmänna pensionen (högre andel för de med högre pension) och omräknas med prisbasbeloppet.

Kronor

*typfall födda 1938 eller senare*

**Förändring av total pension\* 2017**

Pension 2016  
(inkl. tjänstepension),  
kronor per månad



\*antaganden om premie- och tjänstepension. Tjänstepensionen har antagits vara 20 procent av den inkomstgrundande allmänna pensionen (högre andel för de med högre pension) och antas omräknas med prisbabsloppet. Premiépensionen antas öka med 5,5 procent.

Kronor

**Total pension per månad samt förändring 2017, ogifta typfall födda 1938 eller senare**

	Inkomst- /tilläggs pension	Premiepension	Garanti- pension	Tjänste- pension	Brutto	Netto (31,55 % skatt)
Nivå 2016	0	0	7 863	0	7 863	6 972
Nivå 2017	0	0	7 952	0	7 952	7 050
Förändring	0	0	89	0	89	78
Nivå 2016	4 748	190	3 074	988	9 000	7 839
Nivå 2017	4 879	200	3 070	999	9 148	7 963
Förändring	131	10	-4	11	148	124
Nivå 2016	6 084	243	2 408	1 265	10 000	8 602
Nivå 2017	6 252	256	2 385	1 280	10 173	8 743
Förändring	168	13	-23	15	173	141
Nivå 2016	7 419	297	1 741	1 543	11 000	9 290
Nivå 2017	7 624	313	1 700	1 561	11 198	9 444
Förändring	205	16	-41	18	198	154
Nivå 2016	8 755	350	1 074	1 821	12 000	9 974
Nivå 2017	8 997	369	1 015	1 842	12 223	10 146
Förändring	242	19	-59	21	223	172
Nivå 2016	10 090	404	407	2 099	13 000	10 658
Nivå 2017	10 369	426	330	2 122	13 247	10 847
Förändring	279	22	-77	23	247	189
Nivå 2016	11 218	449	0	2 333	14 000	11 341
Nivå 2017	11 528	474	0	2 360	14 362	11 601
Förändring	310	25	0	27	362	260
Nivå 2016	12 019	481	0	2 500	15 000	11 993
Nivå 2017	12 351	507	0	2 528	15 386	12 270
Förändring	332	26	0	28	386	277
Nivå 2016	12 820	513	0	2 667	16 000	12 646
Nivå 2017	13 174	541	0	2 697	16 412	12 940
Förändring	354	28	0	30	412	294
Nivå 2016	15 385	615	0	4 000	20 000	15 258
Nivå 2017	15 810	649	0	4 045	20 504	15 613
Förändring	425	34	0	45	504	355
Nivå 2016	16 382	655	0	5 963	23 000	17 226
Nivå 2017	16 834	691	0	6 030	23 555	17 615
Förändring	452	36	0	67	555	389
Nivå 2016	17 094	684	0	6 222	24 000	17 883
Nivå 2017	17 566	722	0	6 293	24 581	18 288
Förändring	472	38	0	71	581	405
Nivå 2016	17 806	712	0	6 482	25 000	18 538
Nivå 2017	18 298	751	0	6 555	25 604	18 958
Förändring	492	39	0	73	604	420

**Total pension per månad samt förändring 2017, ogifta typfall födda 1937 eller tidigare**

	Inkomst- /tilläggs pension	Garantipension	Tjänstepension	Brutto	Netto (31,55 % skatt)
Nivå 2016	0	8 053	0	8 053	7 116
Nivå 2017	0	8 144	0	8 144	7 197
Förändring	0	91	0	91	81
Nivå 2016	5 816	2 311	873	9 000	7 838
Nivå 2017	5 977	2 299	883	9 159	7 971
Förändring	161	-12	10	159	133
Nivå 2016	7 160	1 766	1074	10 000	8 602
Nivå 2017	7 358	1 739	1086	10 183	8 750
Förändring	198	-27	12	183	148
Nivå 2016	8 502	1 223	1275	11 000	9 290
Nivå 2017	8 737	1 181	1290	11 208	9 451
Förändring	235	-42	15	208	161
Nivå 2016	9 843	680	1477	12 000	9 974
Nivå 2017	10 115	623	1494	12 232	10 152
Förändring	272	-57	17	232	178
Nivå 2016	11 187	135	1678	13 000	10 658
Nivå 2017	11 496	64	1697	13 257	10 854
Förändring	309	-71	19	257	196
Nivå 2016	12 174	0	1826	14 000	11 340
Nivå 2017	12 510	0	1847	14 357	11 598
Förändring	336	0	21	357	258
Nivå 2016	13 044	0	1956	15 000	11 994
Nivå 2017	13 405	0	1978	15 383	12 269
Förändring	361	0	22	383	275
Nivå 2016	13 913	0	2087	16 000	12 646
Nivå 2017	14 297	0	2111	16 408	12 937
Förändring	384	0	24	408	291
Nivå 2016	14 783	0	2217	17 000	13 299
Nivå 2017	15 191	0	2242	17 433	13 607
Förändring	408	0	25	433	308
Nivå 2016	16 667	0	3333	20 000	15 258
Nivå 2017	17 127	0	3371	20 498	15 609
Förändring	460	0	38	498	351
Nivå 2016	17 692	0	5308	23 000	17 226
Nivå 2017	18 181	0	5368	23 549	17 610
Förändring	489	0	60	549	384
Nivå 2016	19 231	0	5769	25 000	18 539
Nivå 2017	19 762	0	5834	25 596	18 954
Förändring	531	0	65	596	415

Nedan redovisas typfall för dem som har bostadstillägg.

**Total pension med bostadstillägg per månad samt förändring 2017, ogifta typfall (samma som ovan) födda 1938 eller senare**

	Brutto	Netto (31,55 % skatt)	Bostadstillägg (BT)	Netto (med BT)
Nivå 2016	7 863	6 972	5 090	12 062
Nivå 2017	7 952	7 050	5 090	12 140
Förändring	89	78	0	78
Nivå 2016	9 000	7 839	4 599	12 438
Nivå 2017	9 148	7 963	4 571	12 534
Förändring	148	124	-28	96
Nivå 2016	10 000	8 602	4 013	12 615
Nivå 2017	10 173	8 743	3 972	12 715
Förändring	173	141	-41	100
Nivå 2016	11 000	9 290	3 428	12 718
Nivå 2017	11 198	9 444	3 373	12 817
Förändring	198	154	-55	99
Nivå 2016	12 000	9 974	2 843	12 817
Nivå 2017	12 223	10 146	2 774	12 920
Förändring	223	172	-69	103
Nivå 2016	13 000	10 658	2 362	13 020
Nivå 2017	13 247	10 847	2 291	13 138
Förändring	247	189	-71	118
Nivå 2016	14 000	11 341	1 886	13 227
Nivå 2017	14 362	11 601	1 758	13 359
Förändring	362	260	-128	132
Nivå 2016	15 000	11 993	1 402	13 395
Nivå 2017	15 386	12 270	1 264	13 534
Förändring	386	277	-138	139
Nivå 2016	16 000	12 646	919	13 565
Nivå 2017	16 412	12 940	769	13 709
Förändring	412	294	-150	144
Nivå 2016	20 000	15 258	0	15 258
Nivå 2017	20 504	15 613	0	15 613
Förändring	504	355	0	355
Nivå 2016	23 000	17 226	0	17 226
Nivå 2017	23 555	17 615	0	17 615
Förändring	555	389	0	389
Nivå 2016	24 000	17 883	0	17 883
Nivå 2017	24 581	18 288	0	18 288
Förändring	581	405	0	405
Nivå 2016	25 000	18 538	0	18 538
Nivå 2017	25 604	18 958	0	18 958
Förändring	604	420	0	420

**Total pension med bostadstillägg per månad samt förändring 2017, ogifta typfall  
(samma som ovan) födda 1937 eller tidigare**

	Brutto	Netto (31,55 % skatt)	Bostadstillägg (BT)	Netto (med BT)
Nivå 2016	8 053	7 116	5 064	12 180
Nivå 2017	8 144	7 197	5 064	12 261
Förändring	91	81	0	81
Nivå 2016	9 000	7 838	4 585	12 423
Nivå 2017	9 159	7 971	4 549	12 520
Förändring	159	133	-36	97
Nivå 2016	10 000	8 602	3 990	12 592
Nivå 2017	10 183	8 750	3 940	12 690
Förändring	183	148	-50	98
Nivå 2016	11 000	9 290	3 395	12 685
Nivå 2017	11 208	9 451	3 331	12 782
Förändring	208	161	-64	97
Nivå 2016	12 000	9 974	2 800	12 774
Nivå 2017	12 232	10 152	2 733	12 885
Förändring	232	178	-67	111
Nivå 2016	13 000	10 658	2 320	12 978
Nivå 2017	13 257	10 854	2 241	13 095
Förändring	257	196	-79	117
Nivå 2016	14 000	11 340	1 835	13 175
Nivå 2017	14 357	11 598	1 707	13 305
Förändring	357	258	-128	130
Nivå 2016	15 000	11 994	1 348	13 342
Nivå 2017	15 383	12 269	1 208	13 477
Förändring	383	275	-140	135
Nivå 2016	16 000	12 646	861	13 507
Nivå 2017	16 408	12 937	709	13 646
Förändring	408	291	-152	139
Nivå 2016	17 000	13 299	374	13 673
Nivå 2017	17 433	13 607	210	13 817
Förändring	433	308	-164	144
Nivå 2016	20 000	15 258	0	15 258
Nivå 2017	20 498	15 609	0	15 609
Förändring	498	351	0	351
Nivå 2016	23 000	17 226	0	17 226
Nivå 2017	23 549	17 610	0	17 610
Förändring	549	384	0	384
Nivå 2016	25 000	18 539	0	18 539
Nivå 2017	25 596	18 954	0	18 954
Förändring	596	415	0	415



**Total pension per månad samt förändring 2017, gifta typfall födda 1938 eller senare**

	Inkomst- /tilläggs-pension	Premiepension	Garanti- pension	Tjänste- pension	Brutto	Netto (31,55 % skatt)
Nivå 2016	0	0	7 014	0	7 014	6 324
Nivå 2017	0	0	7 093	0	7 093	6 395
Förändring	0	0	79	0	79	71
Nivå 2016	5 575	223	2 043	1 159	9 000	7 839
Nivå 2017	5 729	235	2 020	1 172	9 156	7 969
Förändring	154	12	-23	13	156	130
Nivå 2016	6 911	276	1 376	1 437	10 000	8 602
Nivå 2017	7 102	291	1 335	1 454	10 182	8 749
Förändring	191	15	-41	17	182	147
Nivå 2016	8 245	330	710	1 715	11 000	9 289
Nivå 2017	8 473	348	651	1 734	11 206	9 450
Förändring	228	18	-59	19	206	161
Nivå 2016	9 581	383	43	1 993	12 000	9 974
Nivå 2017	9 846	404	0	2 015	12 265	10 175
Förändring	265	21	-43	22	265	201
Nivå 2016	10 416	417	0	2 167	13 000	10 658
Nivå 2017	10 704	440	0	2 191	13 335	10 907
Förändring	288	23	0	24	335	249
Nivå 2016	11 218	449	0	2 333	14 000	11 341
Nivå 2017	11 528	474	0	2 360	14 362	11 601
Förändring	310	25	0	27	362	261
Nivå 2016	12 019	481	0	2 500	15 000	11 993
Nivå 2017	12 351	507	0	2 528	15 386	12 270
Förändring	332	26	0	28	386	277
Nivå 2016	13 622	545	0	2 833	17 000	13 299
Nivå 2017	13 998	575	0	2 865	17 438	13 610
Förändring	376	30	0	32	438	311
Nivå 2016	15 385	615	0	4 000	20 000	15 258
Nivå 2017	15 810	649	0	4 045	20 504	15 613
Förändring	425	34	0	45	504	355
Nivå 2016	16 382	655	0	5 963	23 000	17 226
Nivå 2017	16 834	691	0	6 030	23 555	17 615
Förändring	452	36	0	67	555	389
Nivå 2016	17 094	684	0	6 222	24 000	17 883
Nivå 2017	17 566	722	0	6 293	24 581	18 288
Förändring	472	38	0	71	581	405
Nivå 2016	17 806	712	0	6 482	25 000	18 538
Nivå 2017	18 298	751	0	6 555	25 604	18 958
Förändring	492	39	0	73	604	420

**Total pension per månad samt förändring 2017, gifta typfall födda 1937 eller tidigare**

	Inkomst- /tilläggs pension	Garantipension	Tjänstepension	Brutto	Netto (31,55 % skatt)
Nivå 2016	0	7 174	0	7 174	6 446
Nivå 2017	0	7 255	0	7 255	6 519
Förändring	0	81	0	81	73
Nivå 2016	6 477	1 552	971	9 000	7 839
Nivå 2017	6 656	1 527	982	9 165	7 976
Förändring	179	-25	11	165	137
Nivå 2016	7 818	1 009	1173	10 000	8 602
Nivå 2017	8 034	969	1186	10 189	8 754
Förändring	216	-40	13	189	152
Nivå 2016	9 160	466	1374	11 000	9 289
Nivå 2017	9 413	411	1390	11 214	9 455
Förändring	253	-55	16	214	166
Nivå 2016	10 435	0	1565	12 000	9 974
Nivå 2017	10 723	0	1583	12 306	10 203
Förändring	288	0	18	306	229
Nivå 2016	11 304	0	1696	13 000	10 658
Nivå 2017	11 616	0	1715	13 331	10 905
Förändring	312	0	19	331	247
Nivå 2016	12 174	0	1826	14 000	11 340
Nivå 2017	12 510	0	1847	14 357	11 598
Förändring	336	0	21	357	258
Nivå 2016	13 044	0	1956	15 000	11 994
Nivå 2017	13 404	0	1978	15 382	12 268
Förändring	360	0	22	382	274
Nivå 2016	13 913	0	2087	16 000	12 646
Nivå 2017	14 297	0	2111	16 408	12 937
Förändring	384	0	24	408	291
Nivå 2016	14 783	0	2217	17 000	13 299
Nivå 2017	15 191	0	2242	17 433	13 607
Förändring	408	0	25	433	308
Nivå 2016	16 667	0	3333	20 000	15 258
Nivå 2017	17 127	0	3371	20 498	15 609
Förändring	460	0	38	498	351
Nivå 2016	17 692	0	5308	23 000	17 226
Nivå 2017	18 180	0	5368	23 548	17 610
Förändring	488	0	60	548	384
Nivå 2016	19 231	0	5769	25 000	18 539
Nivå 2017	19 762	0	5834	25 596	18 954
Förändring	531	0	65	596	415

Nedan redovisas typfall för dem som har bostadstillägg.

**Total pension med bostadstillägg per månad samt förändring 2017, gifta typfall (samma som ovan) födda 1938 eller senare**

	Brutto	Netto (31,55 % skatt)	Bostadstillägg (BT)	Netto (med BT)
Nivå 2016	7 014	6 324	2 545	8 869
Nivå 2017	7 093	6 395	2 545	8 940
Förändring	79	71	0	71
Nivå 2016	9 000	7 838	1 538	9 376
Nivå 2017	9 156	7 959	1 499	9 458
Förändring	156	121	-39	82
Nivå 2016	10 000	8 602	952	9 554
Nivå 2017	10 182	8 738	900	9 638
Förändring	182	136	-52	84
Nivå 2016	11 000	9 289	309	9 598
Nivå 2017	11 206	9 437	301	9 738
Förändring	206	148	-8	140
Nivå 2016	12 000	9 974	0	9 974
Nivå 2017	12 265	10 160	0	10 160
Förändring	265	186	0	186
Nivå 2016	13 000	10 658	0	10 658
Nivå 2017	13 335	10 891	0	10 891
Förändring	335	233	0	233
Nivå 2016	14 000	11 341	0	11 341
Nivå 2017	14 362	11 584	0	11 584
Förändring	362	243	0	243
Nivå 2016	15 000	11 993	0	11 993
Nivå 2017	15 386	12 252	0	12 252
Förändring	386	259	0	259
Nivå 2016	17 000	13 299	0	13 299
Nivå 2017	17 438	13 589	0	13 589
Förändring	438	290	0	290
Nivå 2016	20 000	15 258	0	15 258
Nivå 2017	20 504	15 583	0	15 583
Förändring	504	325	0	325
Nivå 2016	23 000	17 226	0	17 226
Nivå 2017	23 555	17 571	0	17 571
Förändring	555	345	0	345
Nivå 2016	24 000	17 883	0	17 883
Nivå 2017	24 581	18 241	0	18 241
Förändring	581	358	0	358
Nivå 2016	25 000	18 538	0	18 538
Nivå 2017	25 604	18 910	0	18 910
Förändring	604	372	0	372

**Total pension med bostadstillägg per månad samt förändring 2017, gifta typfall (samma som ovan) födda 1937 eller tidigare**

	Brutto	Netto (31,55 % skatt)	Bostadstillägg (BT)	Netto (med BT)
Nivå 2016	7 174	6 446	2 526	8 972
Nivå 2017	7 255	6 519	2 526	9 045
Förändring	81	73	0	73
Nivå 2016	9 000	7 839	1 514	9 353
Nivå 2017	9 165	7 976	1 469	9 445
Förändring	165	137	-45	92
Nivå 2016	10 000	8 602	919	9 521
Nivå 2017	10 189	8 754	860	9 614
Förändring	189	152	-59	93
Nivå 2016	11 000	9 289	324	9 613
Nivå 2017	11 214	9 455	251	9 706
Förändring	214	166	-73	93
Nivå 2016	12 000	9 974	0	9 974
Nivå 2017	12 306	10 203	0	10 203
Förändring	306	229	0	229
Nivå 2016	13 000	10 658	0	10 658
Nivå 2017	13 331	10 905	0	10 905
Förändring	331	247	0	247
Nivå 2016	14 000	11 340	0	11 340
Nivå 2017	14 357	11 598	0	11 598
Förändring	357	258	0	258
Nivå 2016	15 000	11 994	0	11 994
Nivå 2017	15 382	12 268	0	12 268
Förändring	382	274	0	274
Nivå 2016	16 000	12 646	0	12 646
Nivå 2017	16 408	12 937	0	12 937
Förändring	408	291	0	291
Nivå 2016	17 000	13 299	0	13 299
Nivå 2017	17 433	13 607	0	13 607
Förändring	433	308	0	308
Nivå 2016	20 000	15 258	0	15 258
Nivå 2017	20 498	15 609	0	15 609
Förändring	498	351	0	351
Nivå 2016	23 000	17 226	0	17 226
Nivå 2017	23 548	17 610	0	17 610
Förändring	548	384	0	384
Nivå 2016	25 000	18 539	0	18 539
Nivå 2017	25 596	18 954	0	18 954
Förändring	596	415	0	415