



PENSIONS

MYNDIGHETEN

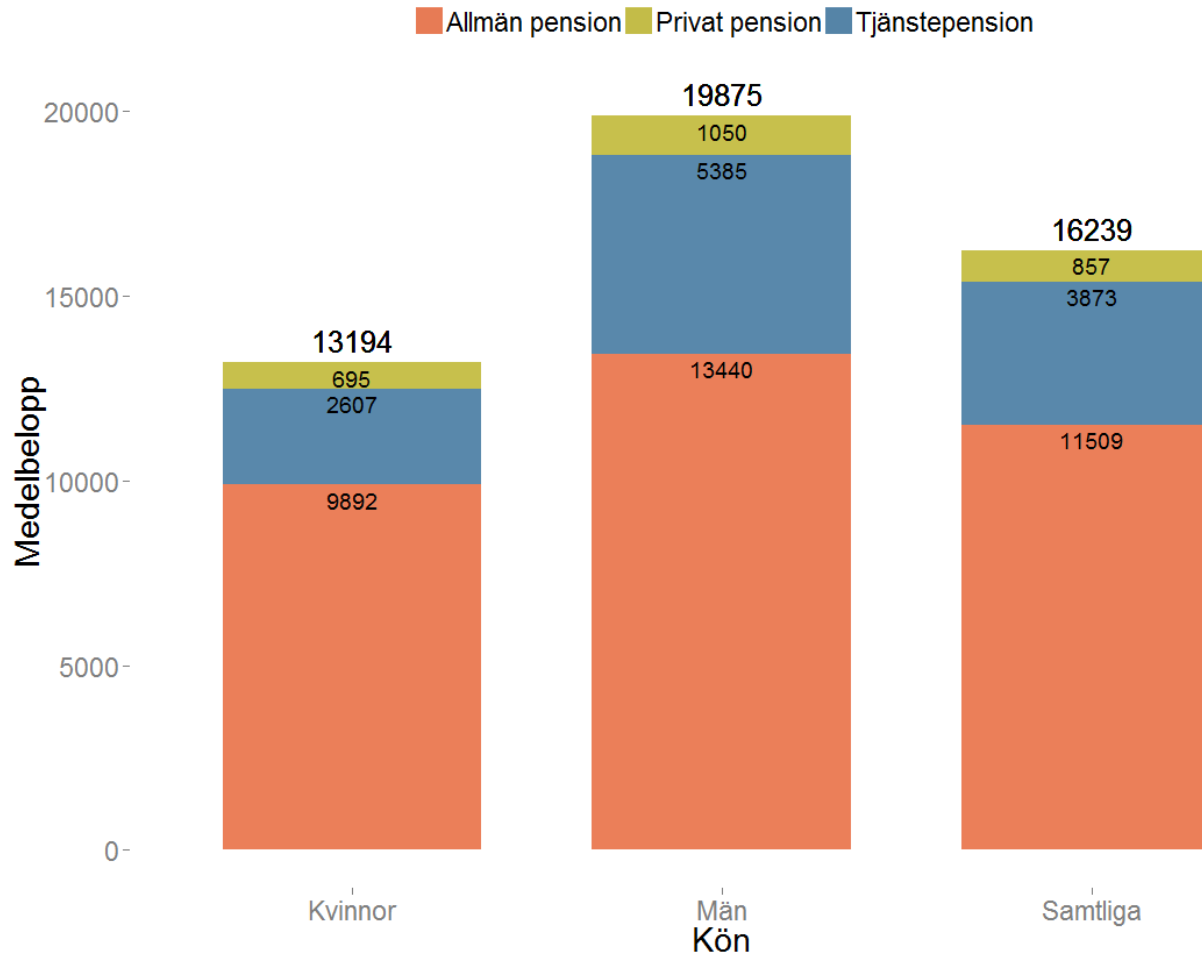
# Pensionen idag

## Sammanfattning pensionen 2015 (före skatt)

- Medelvärde för allmän pension till personer 65 år eller äldre med helt uttag är ca **11 800 kronor** i månaden
- Prognos för pensionsgrundande inkomst 2015 är **25 481 kr** (utan tak)
- Medelvärde för utbetald premiepension är cirka **400 kronor** i månaden
- Medelvärdet för den totala pensionen var cirka **16 200 kronor** 2013.
- Medelvärdet för tjänstepensionen var ca **3 900 kronor** i månaden 2013

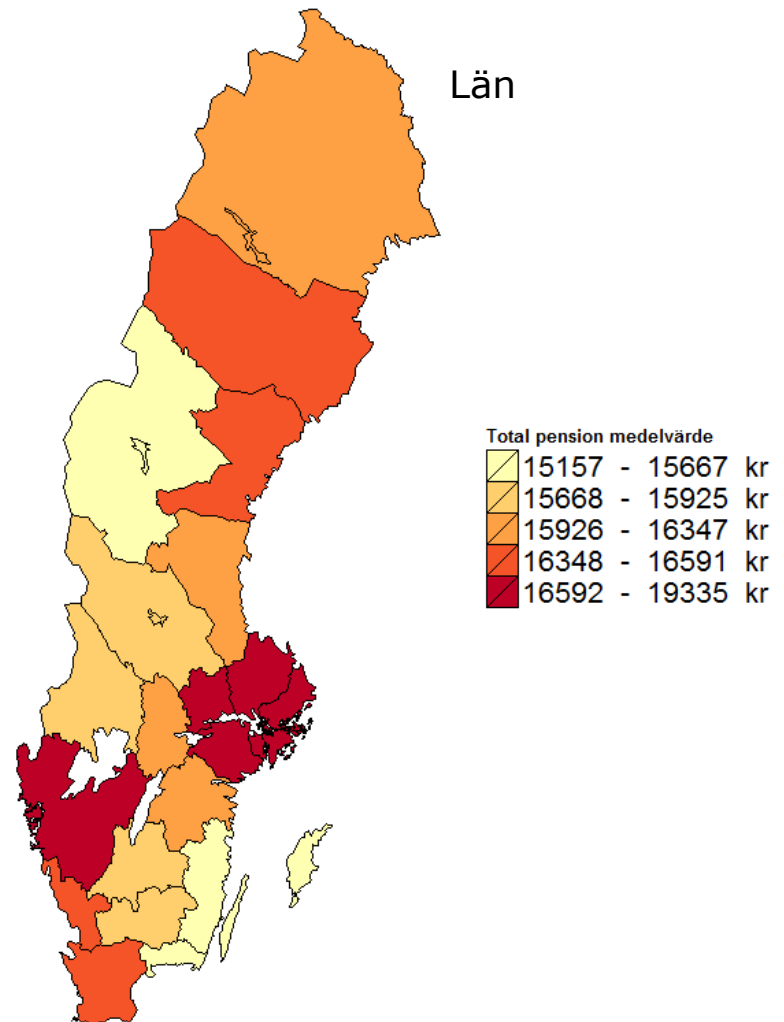
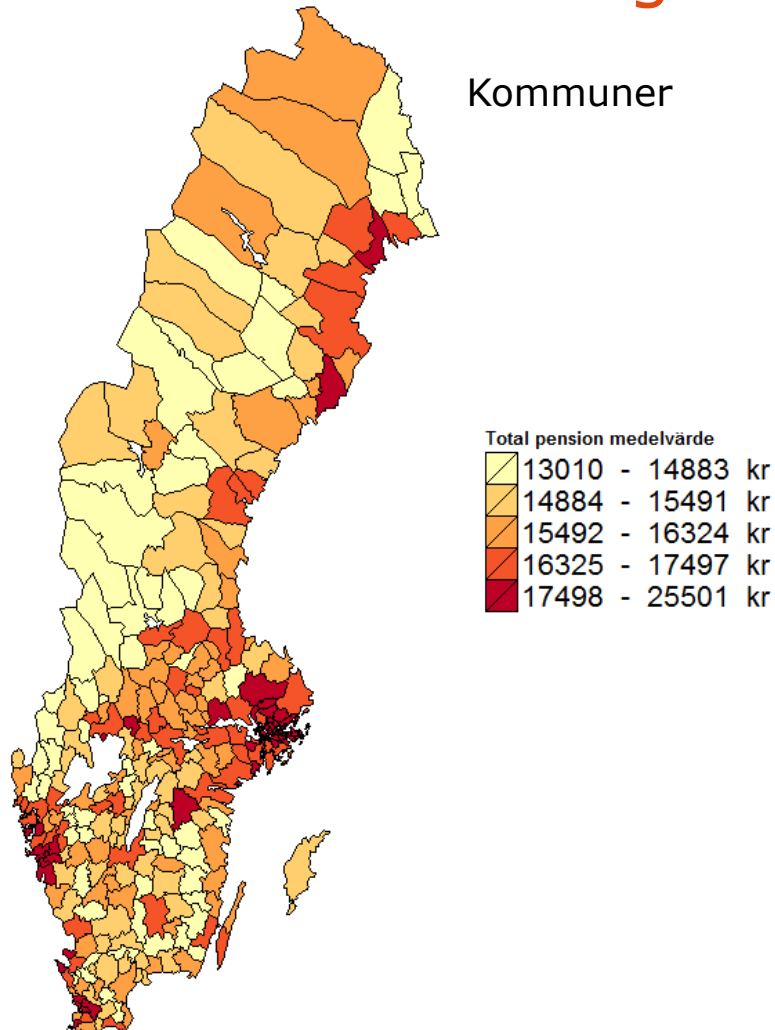
# Total pension 2013

# Total pension 2013

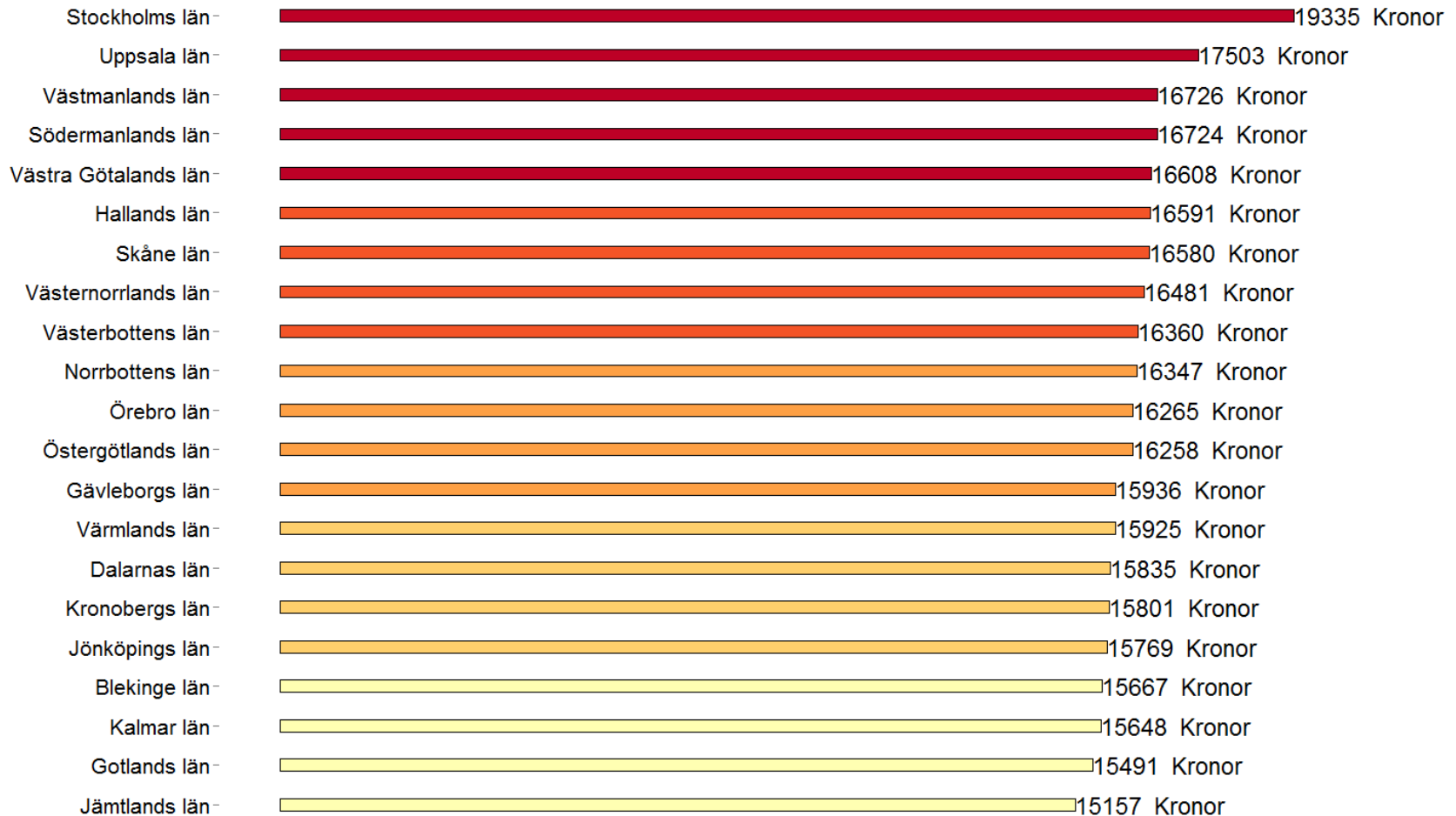


Medelvärde och median skiljer sig mycket åt för tjänstepensionen. För män var medianen ca **3100** kronor, för kvinnor ca **1980** kronor och för samtliga ca **2460** kronor i månaden.

# Total pension medelvärde geografisk fördelning 2013



# Total pension medelvärde per län 2013



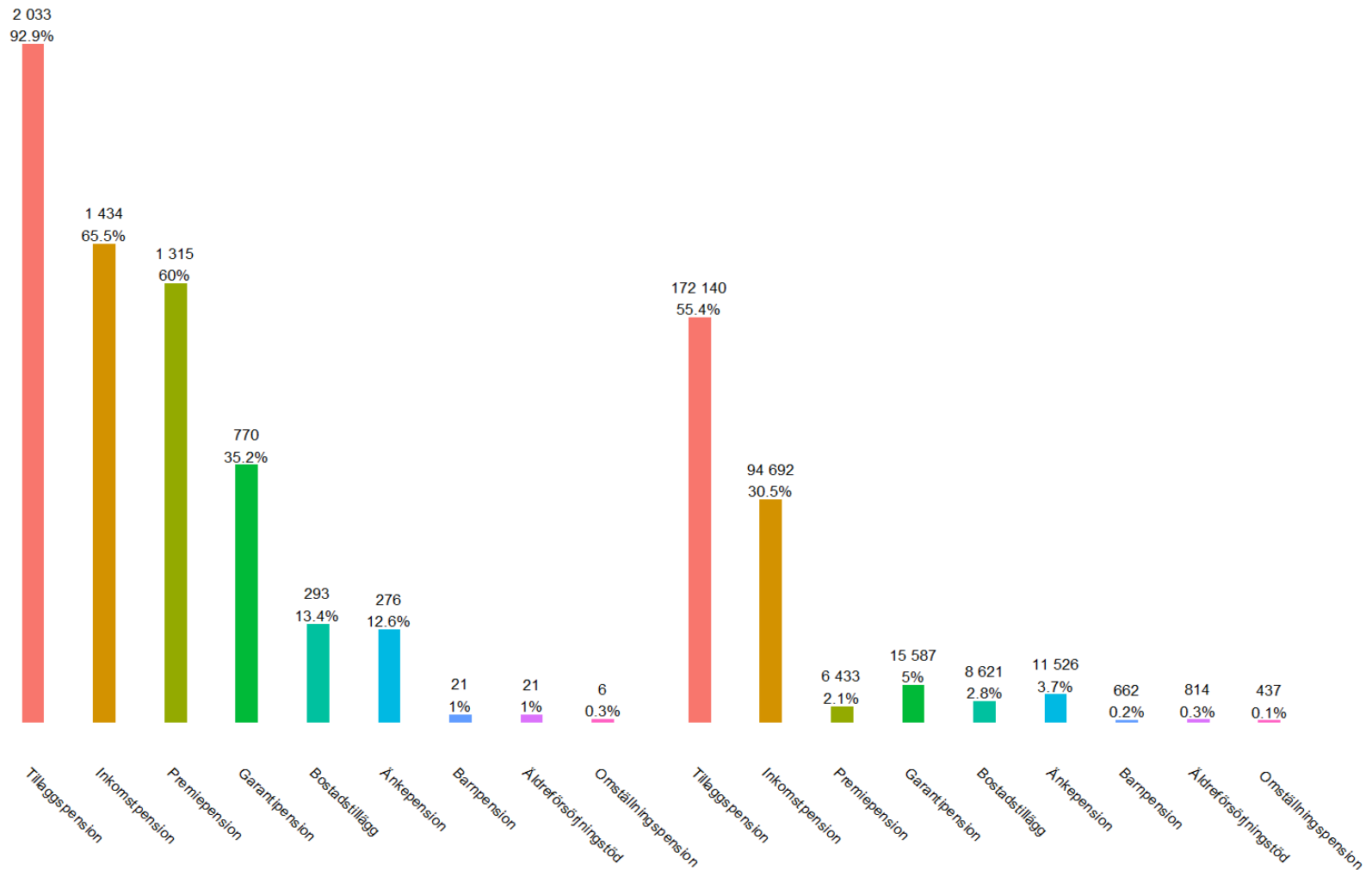
# Den allmänna pensionen 2015



# Antal ersättningar och summa utbetalningar dec 2015

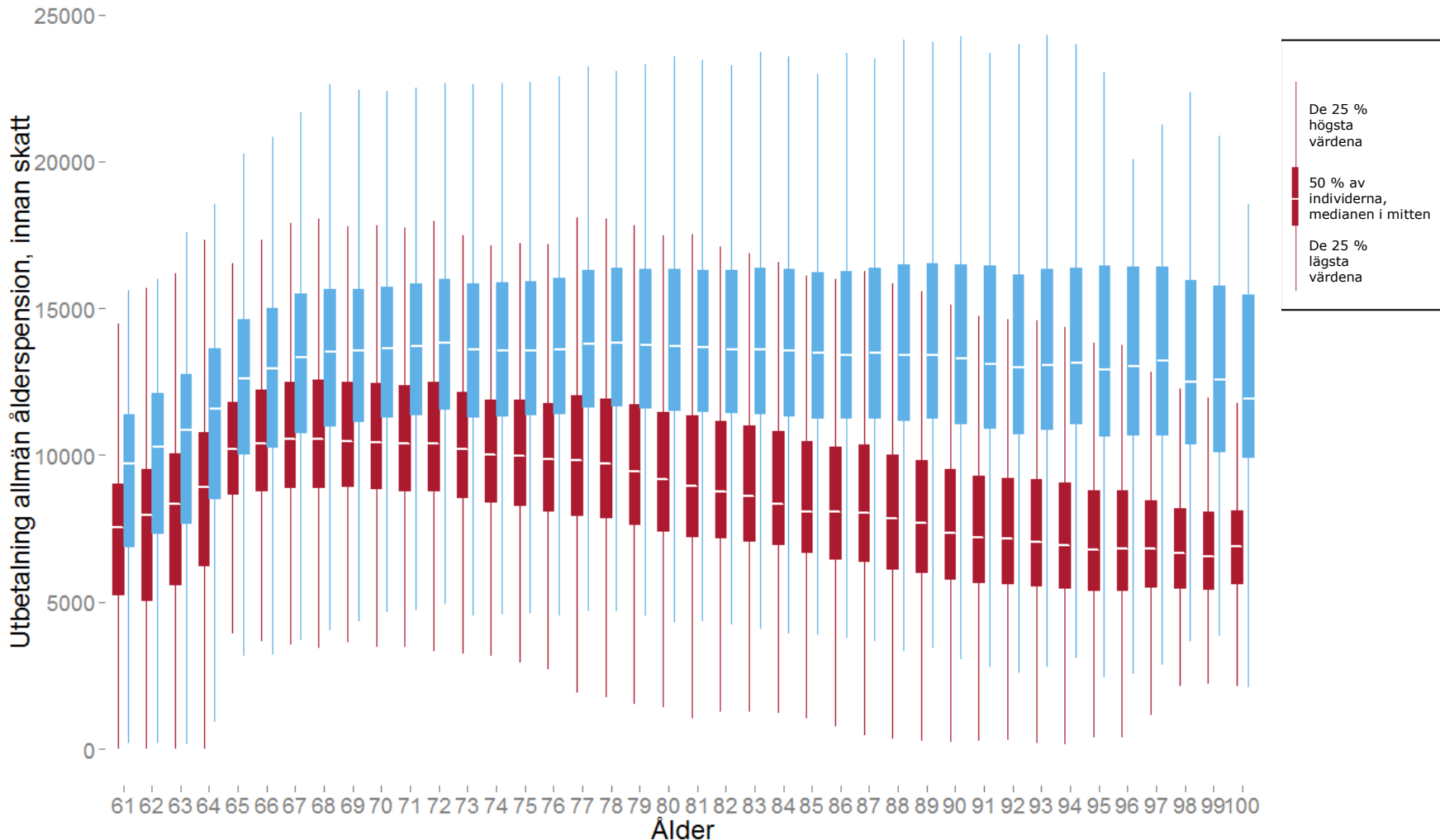
antal (tusen-tal)

utbetalt/år (i miljoner kr)



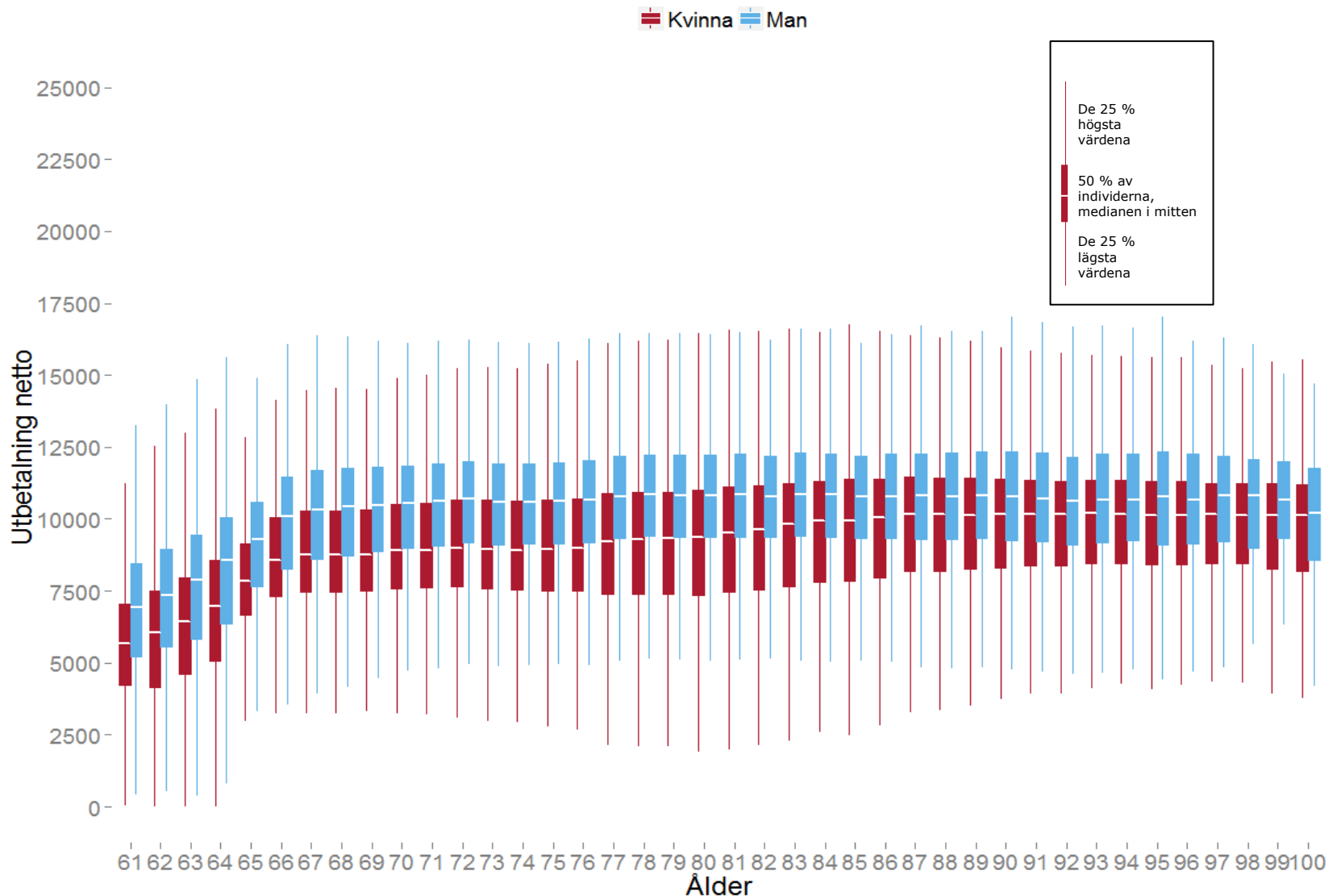
# Utbetald ålderspension\*, dec 2015

Kvinna Man



\* Till ålderspension räknas inkomstpension, premiepension, tilläggspension och garantipension

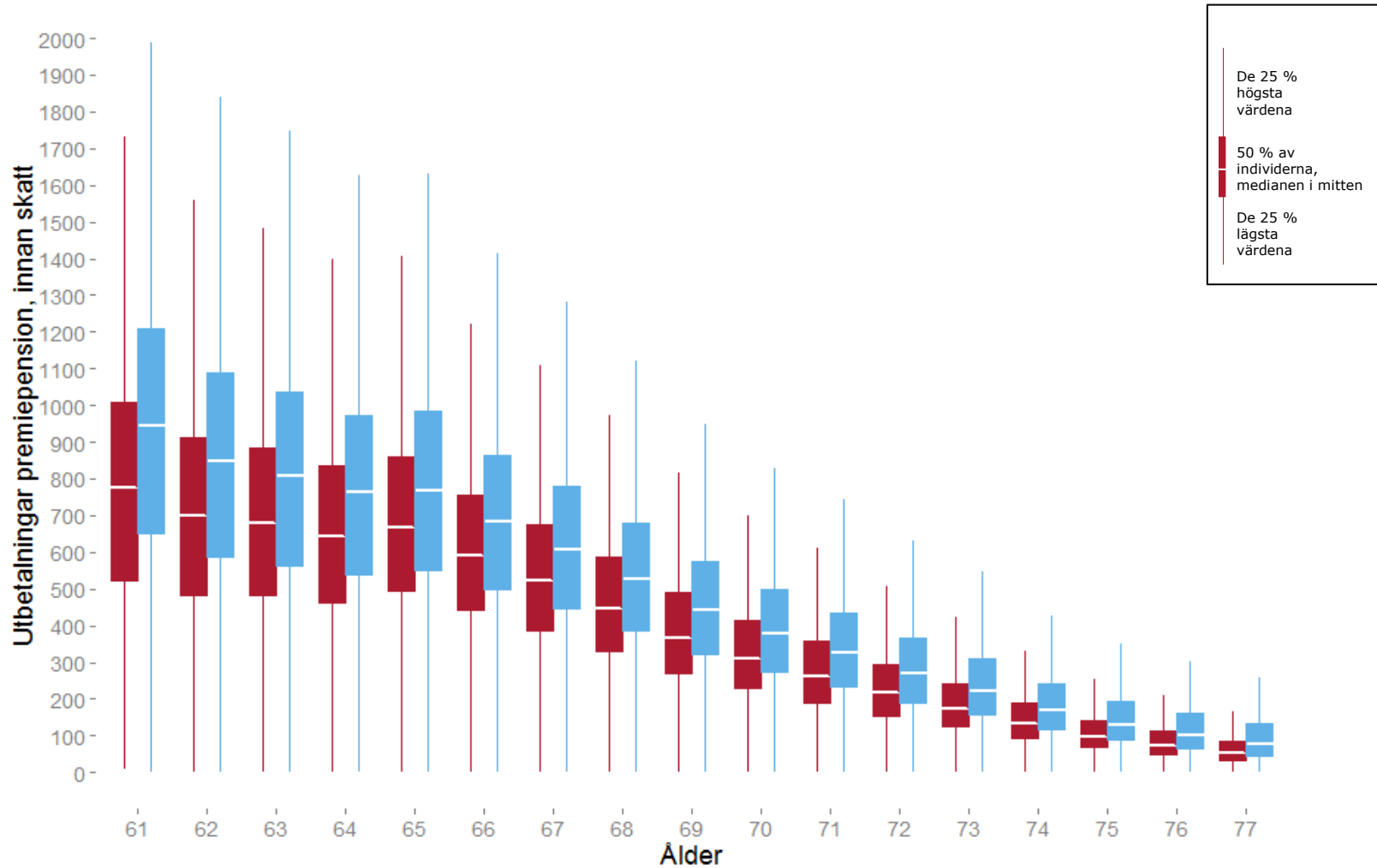
# Nettoutbetalning\* dec 2015



\*Nettoutbetalningen av alla Pensionsmyndighetens förmåner

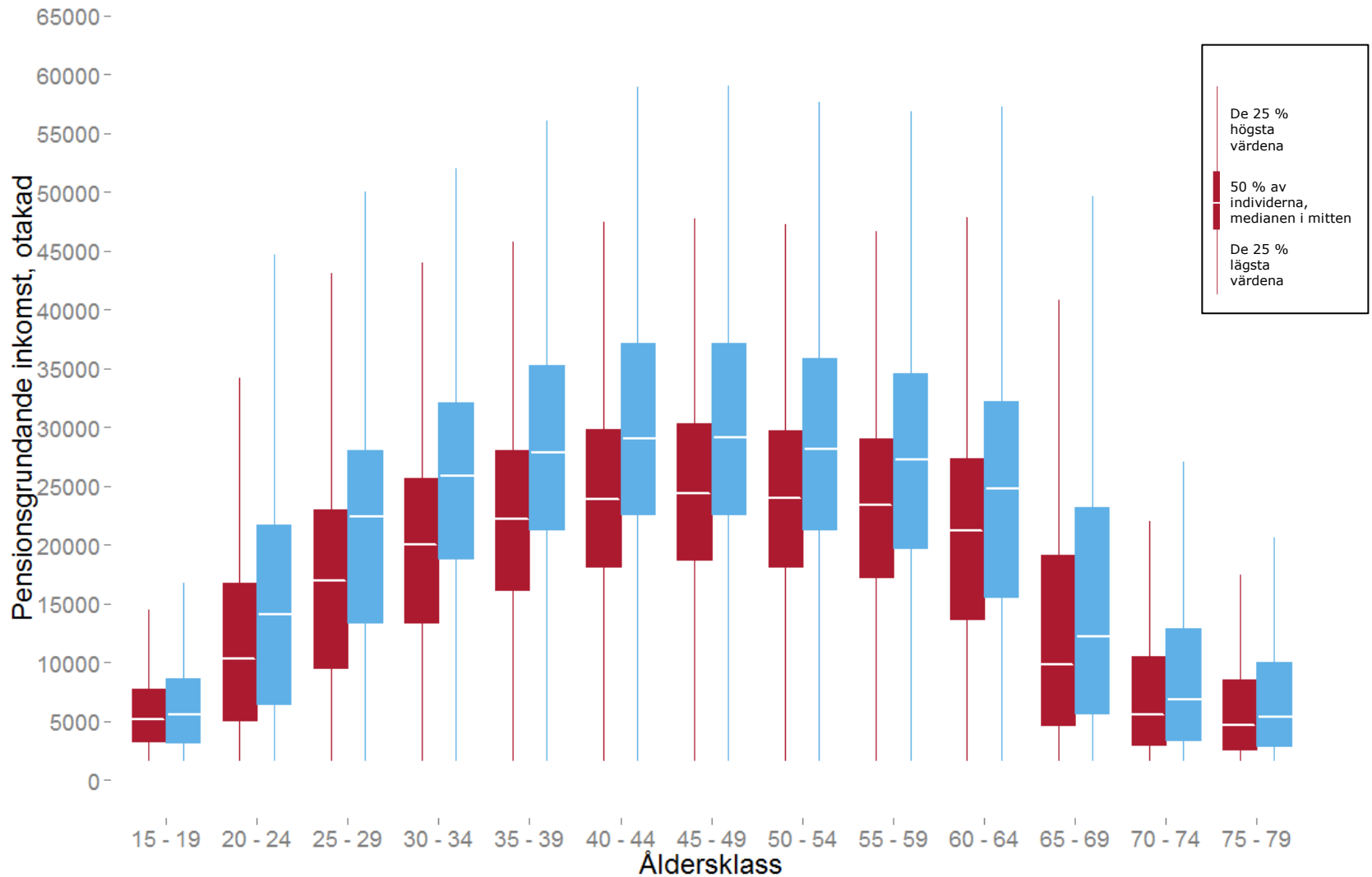
# Utbetald premiepension dec 2015

Kvinna Man



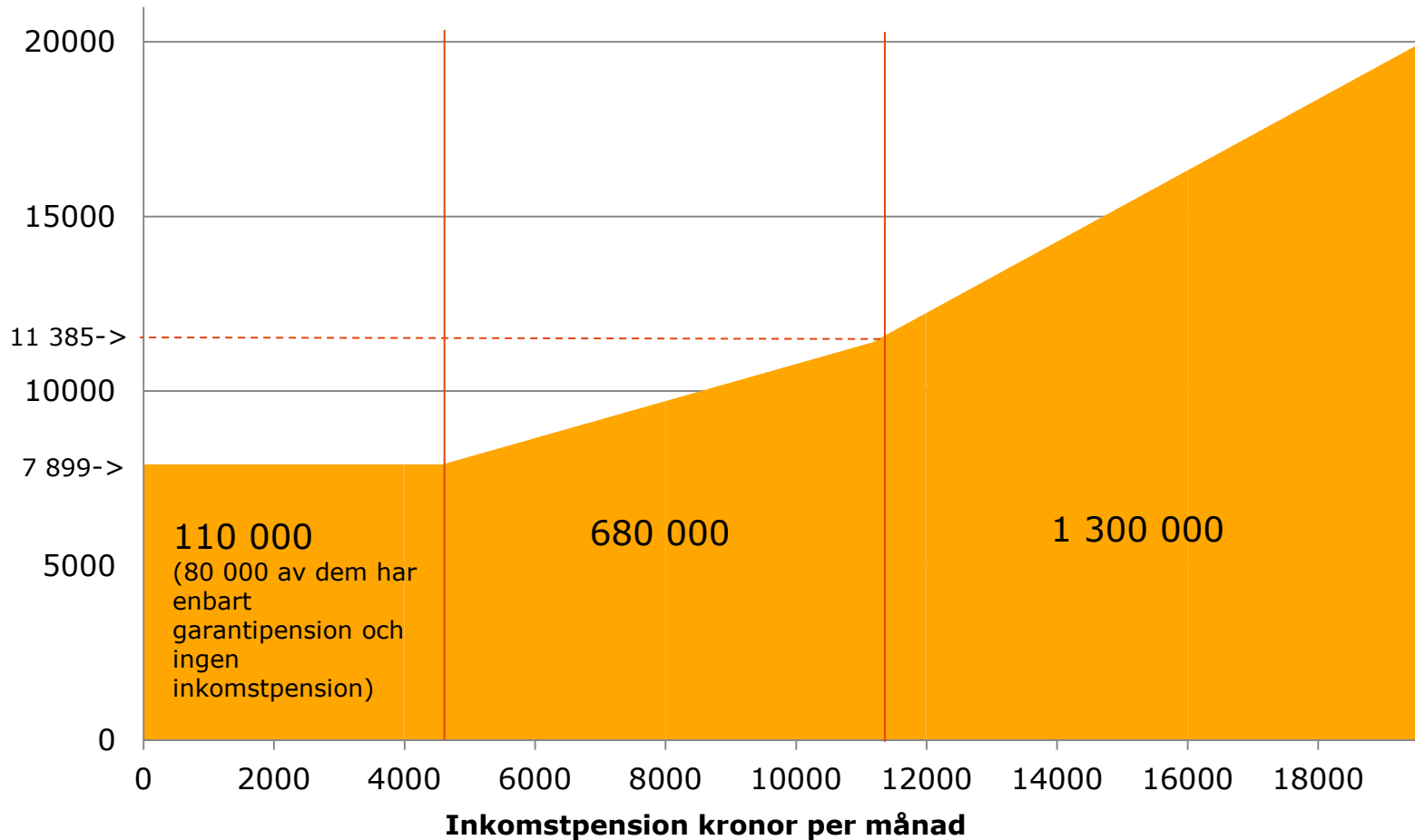
# Pensionsgrundande inkomst(utan tak) 2014

Kvinna Man



# Garantipension

Kronor/månad



# Så blir pensionen 2016

## Sammanfattning pensionen nästa år

- Inkomst- och tilläggspensionen höjs med **4,2 procent**, i snitt plus ca **450 kronor** före skatt
- Premiépensionen höjs (omfattar **1 310 000** pensionärer)
  - Traditionell försäkring **+7,5** procent, cirka **+40 kronor** i månaden.
  - Fondförsäkring **+5,5** procent i snitt, cirka **+29 kronor** i månaden
- Garantipensionen och vissa tjänstepensioner sänks med **0,4 procent**
- Totalt ökar den genomsnittliga pensionen efter skatt med cirka **430 kronor** i snitt per månad.
- Bostadstillägget höjdes i september med max **100 kronor** i månaden. Ungefär **hälften** av alla pensionärer med bostadstillägg fick en höjning med maxbeloppet.



# Förändring av pension 2016

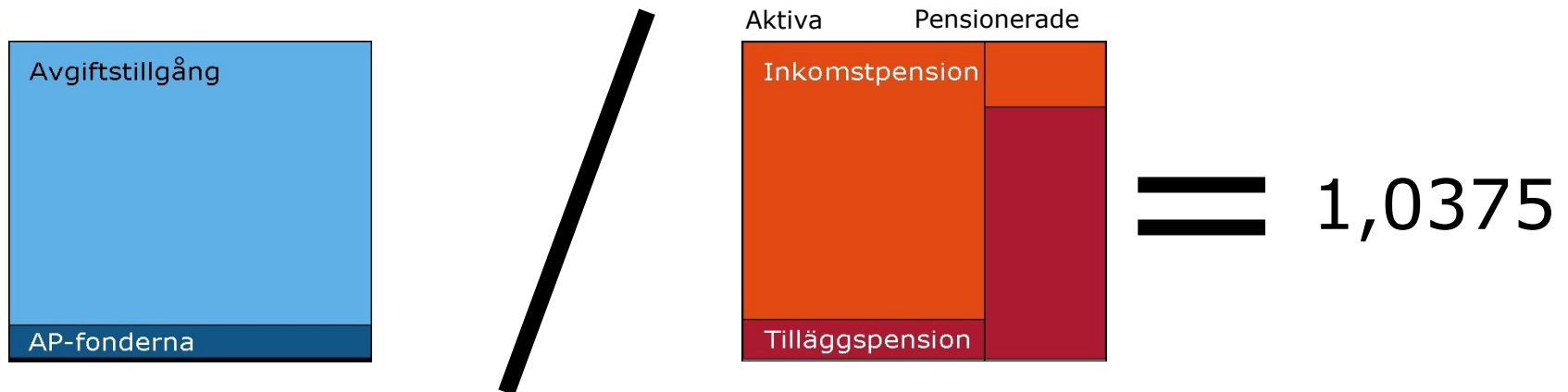
Förändring av prisbasbeloppet (påverkar garantipension)	-0,4 %
Följsamhetsindexering Inkomst-/tilläggspension, genomsnitt cirka +450kr	+ 4,2 %
Premiepension traditionell försäkring, 264 877 pensionärer (20%) (+ 40 kronor per månad i snitt)	+ 7,5 %
Premiepension fondförsäkring, 1 071 814 pensionärer (80%) (+ 29 kronor per månad i snitt)	+ 5,5 %
Tjänstepension	0 %

## Fonder avkastning

Genomsnitt för fondrörelse	+ 10,6 %
AP7 Såfan	+ 10,9 %
-AP7 aktiefond	+ 12,0 %
-AP7 räntefond	+ 1,0 %

Avkastning för fonder är för perioden 1 januari 2015 – 30 november 2015

## Balanstal som används för indexering av inkomstpensionen 2016



### Tillgångar (i miljarder kr)

Avgiftstillgång	7 380
Buffert i AP-fonderna (medelvärde)	1 067

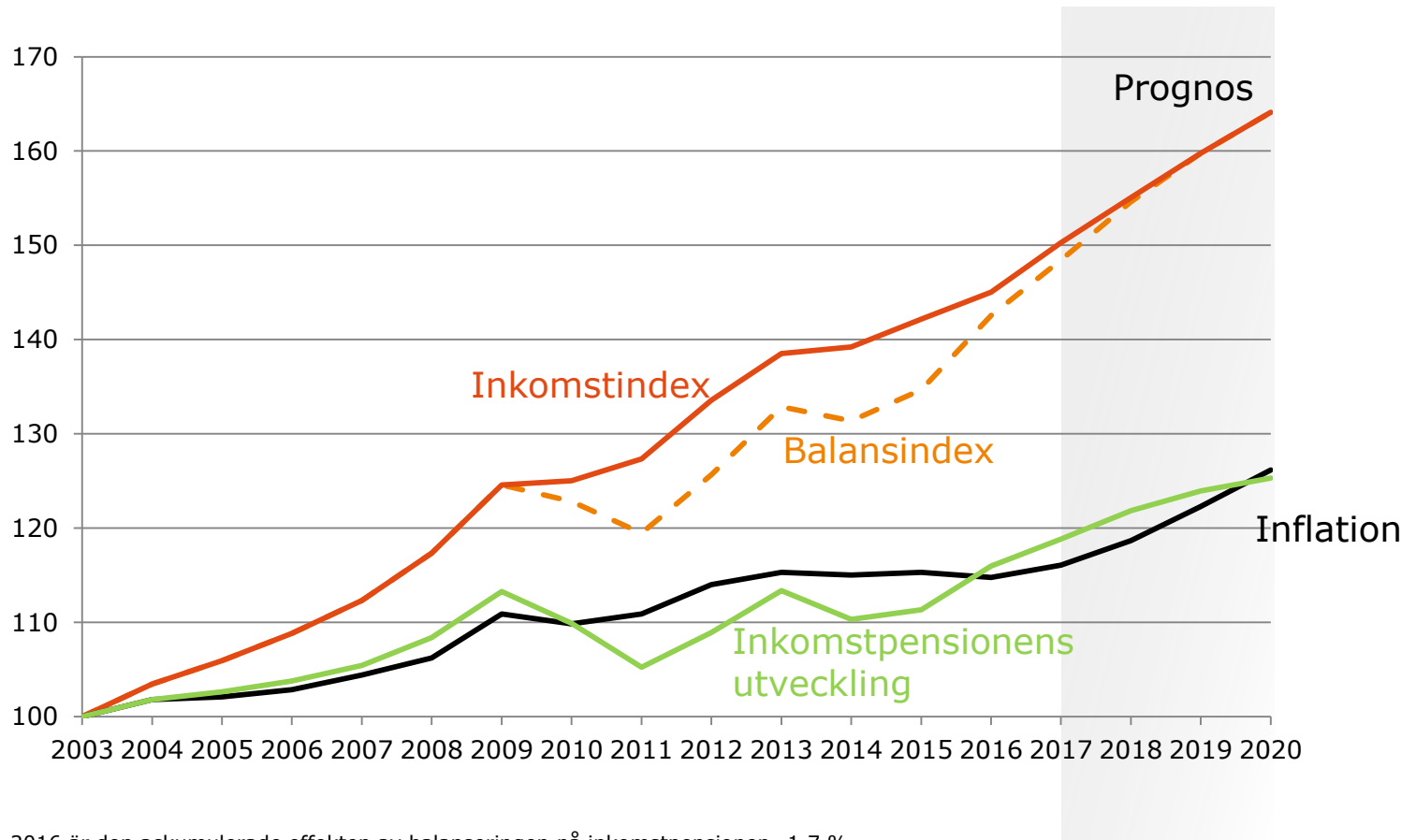
### Skulder (i miljarder kr)

Pensionsskuld	8 141
---------------	-------

Cirka 8 procent av de totala tillgångarna är placerade på aktiemarknaden.

Sysselsättningen har störst betydelse för balanstalet.

## Faktisk och prognostiserad utveckling

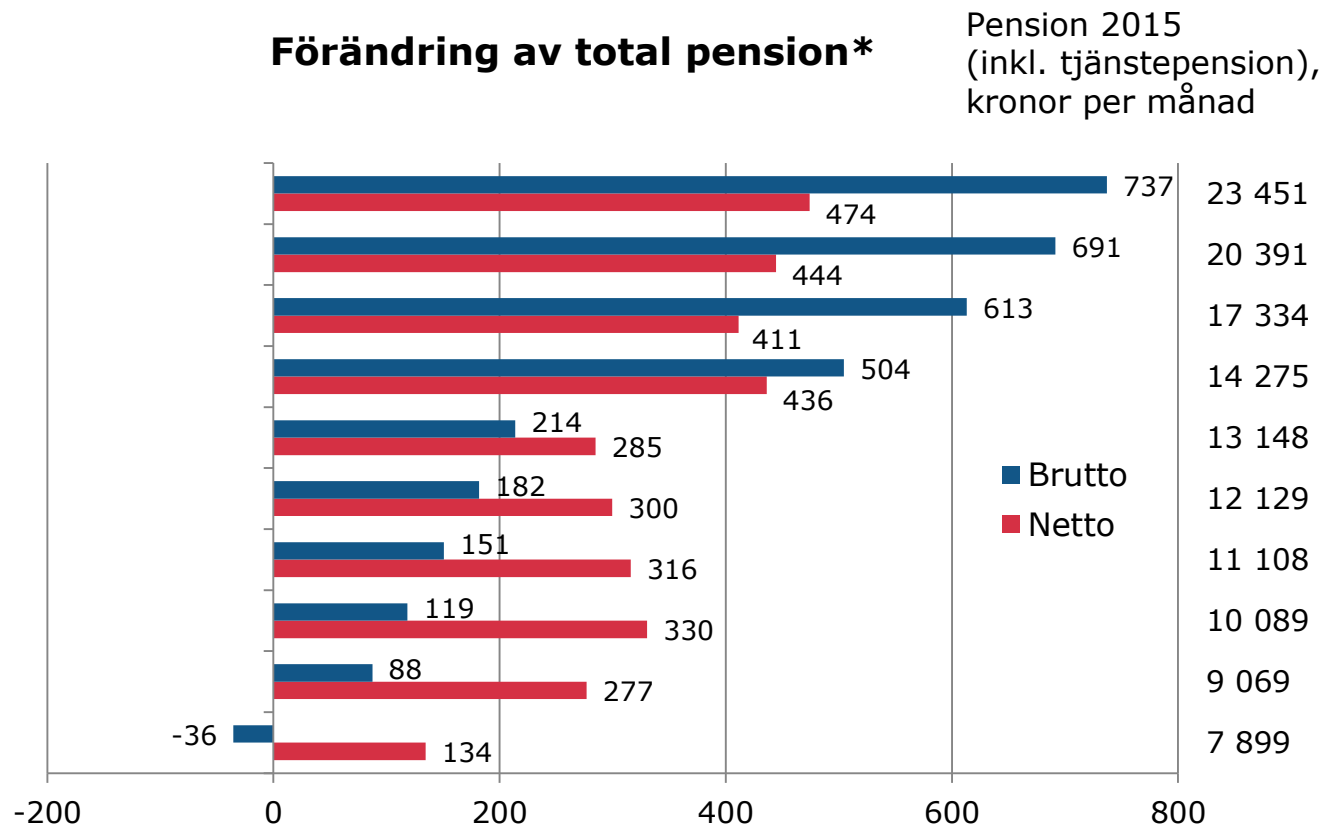


2016 är den ackumulerade effekten av balanseringen på inkomstpensionen -1,7 %.  
Enligt prognos (oktober 2015) är den ackumulerade effekten 2017 - 1,2%, 2018 - 0,3 och 2019 0 procent.

## Följsamhetsindexeringens olika delar

Real inkomstutveckling, medel 2012–2015	+2,7
Prisförändring, juni 2014–juni 2015	-0,4
Korrigerigering av tidigare prognoser	-0,2
<hr/>	
Förändring av inkomstindex	+2,0
Balanseringseffekt	+3,8
<hr/>	
Förändring av balansindex	+5,9
Förskottsrentan (f.d. normen)	-1,6
<hr/>	
Följsamhetsindexering = nominell förändring av inkomst- och tilläggspensionerna	+4,2

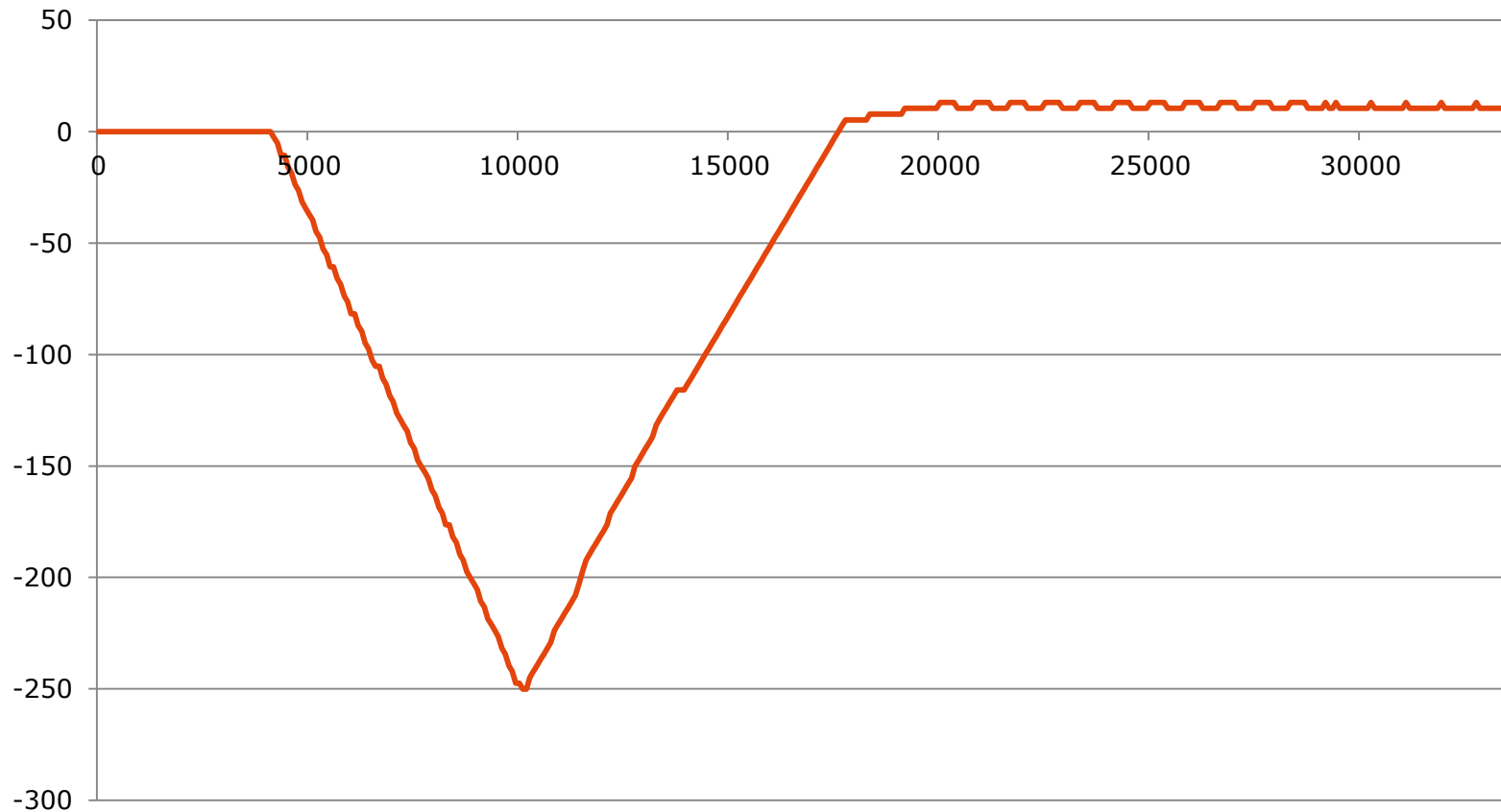
# Förändring total pension 2016 födda 1938 eller senare\*



\*antaganden om premie- och tjänstepension. Tjänstepensionen har antagits vara 20 procent av den inkomstgrundande allmänna pensionen (högre andel för de med högre pension) och antas vara oförändrad. Premiepensionen antas öka med 5,5 procent.

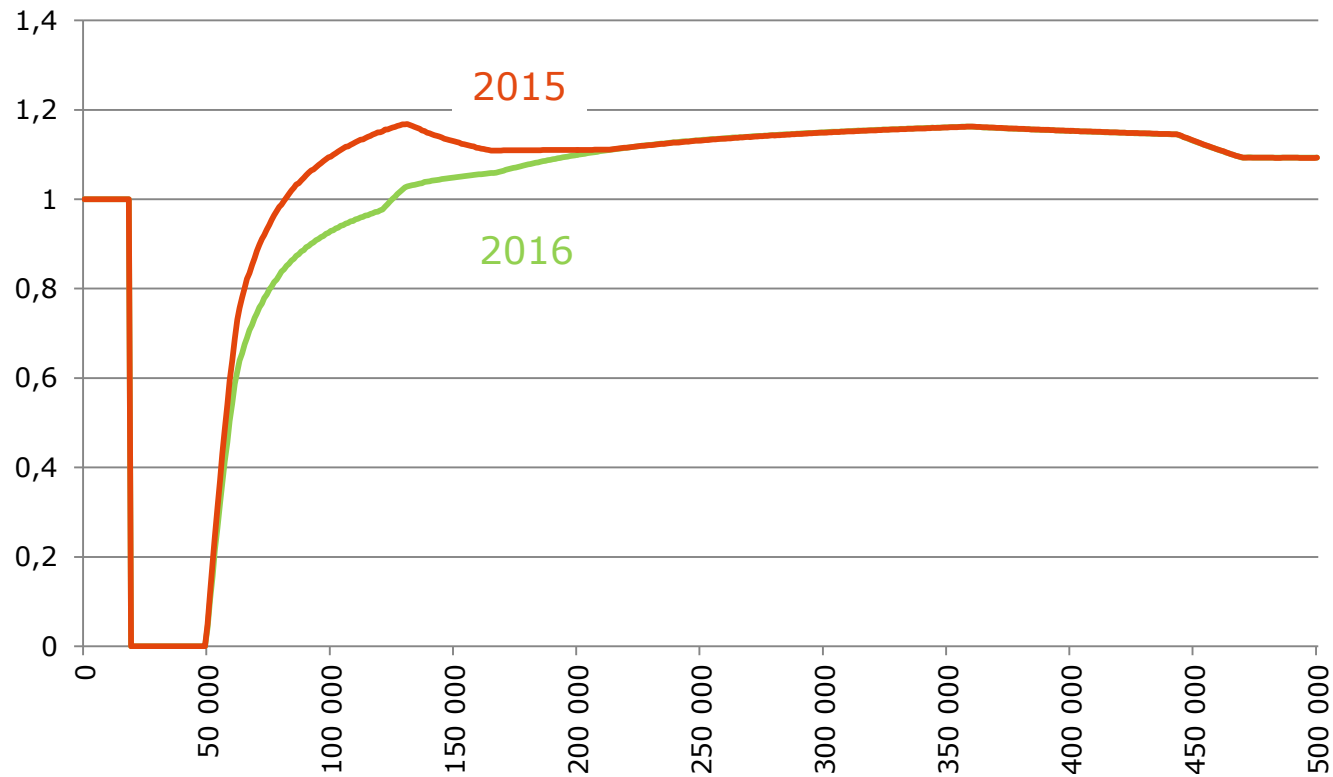
Kronor

# Skatteförändring år 2016 jämfört med år 2015



Pensionärer 66 år + fördelat på inkomst kronor per månad (ett negativt tal är en sänkning av skatten och ett positivt tal en höjning av skatten)

## Skatt för pensionär/skatt för löntagare 2015 jämfört med 2016



Kvot = 1 samma skatt för pensionärer och löntagare.  
Kvot < 1 lägre skatt för pensionärer än löntagare  
Kvot > 1 högre skatt för pensionärer än löntagare