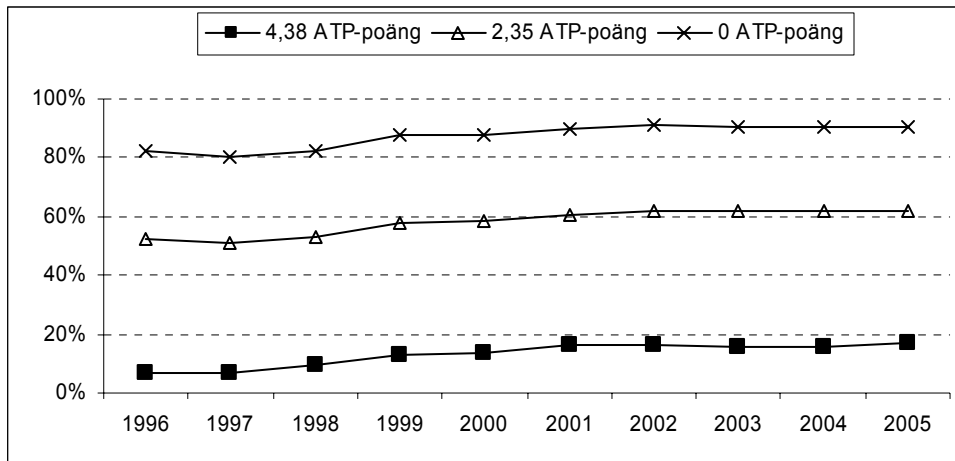
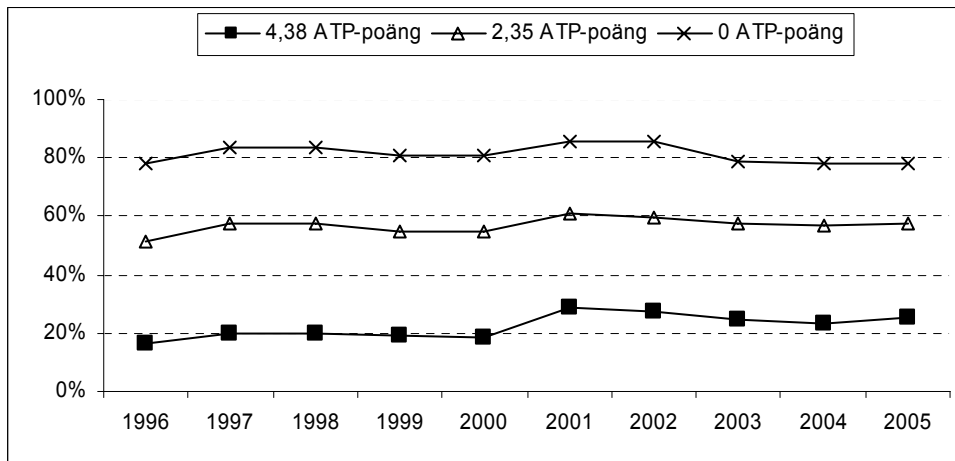


Diagram 5 Andel av hyran som ersätts med bostadstillägg vid den lägre hyran för ensamstående**Diagram 6 Andel av hyran som ersätts med bostadstillägg vid den högre hyran för ensamstående**

Reglerna för BTP ändrades under 90-talet, vilket i praktiken betydde lägre kompensationsnivåer för de flesta. Vid den högre hyresnivån innebar dock SBTP ett skydd för den disponibla inkomsten för dem med de lägsta inkomsterna. Från och med 1998 bidrog förbättringar i bostadstillägget till att påverka den disponibla inkomsten i positiv riktning. Den övre hyresgränsen för BTP höjdes 2001 till 4 500 kr/månad och 2005 till 4 670 kr/mån. År 2002 höjdes ersättningsgraden till dagens nivå 91 procent.

Som framgår av diagram 7 och 9 har bostadstillägget en starkt utjämnande effekt på inkomstskillnaderna mellan de olika beräkningsfallen.