

Fondhandelsrapport

juni 2022



Sammanfattning

Om rapporten

Nedan rapport fokuserar på månadens fondhandel inom premiepensionen.

Rapporten publiceras månatligen och har som syfte att belysa aktivitet och fondhandelsrelaterade händelser på Pensionsmyndighetens Fondtorg.

Premiepensionens tillgångar

Premiepensionens tillgångar består av flera olika delar.

Den största tillgången är de fondtillgångar som Pensionsmyndigheten äger i de fonder som finns på torget.

Traditionell försäkring, för sparare i utbetalningsfas, redovisas också i rapporten.

Fondbyten och fondhandel

Antalet fondbyten varierar kraftigt på dagsbasis. Enskilda dagar kan utmärka sig av olika skäl, fondtips och börshändelser/nyheter är främsta orsakerna.

I snitt så genomförs det ungefär fem tusen fondbyten per dag.

Fondflöden per kategori

Här publiceras nettohandel per kategori för premiepensionens fonder. Detaljer för enskilda fonder publiceras senare i rapporten.

Fondflöden per fondtyp

Fondtorget delas in i fyra fondtyper: Aktiefonder, Generationsfonder, Blandfonder och Räntefonder. Handel i förvaltningsalternativet AP7 Såfa innebär handel i byggstansfonderna AP7 Aktiefond och AP7 Räntefond, vilket gör att handeln i AP7 syns i graferna för aktiefonder, respektive räntefonder.



Rasmus Bjälkeson

Enhetschef Fondhandel och frivillig pension

Rapportkommentar

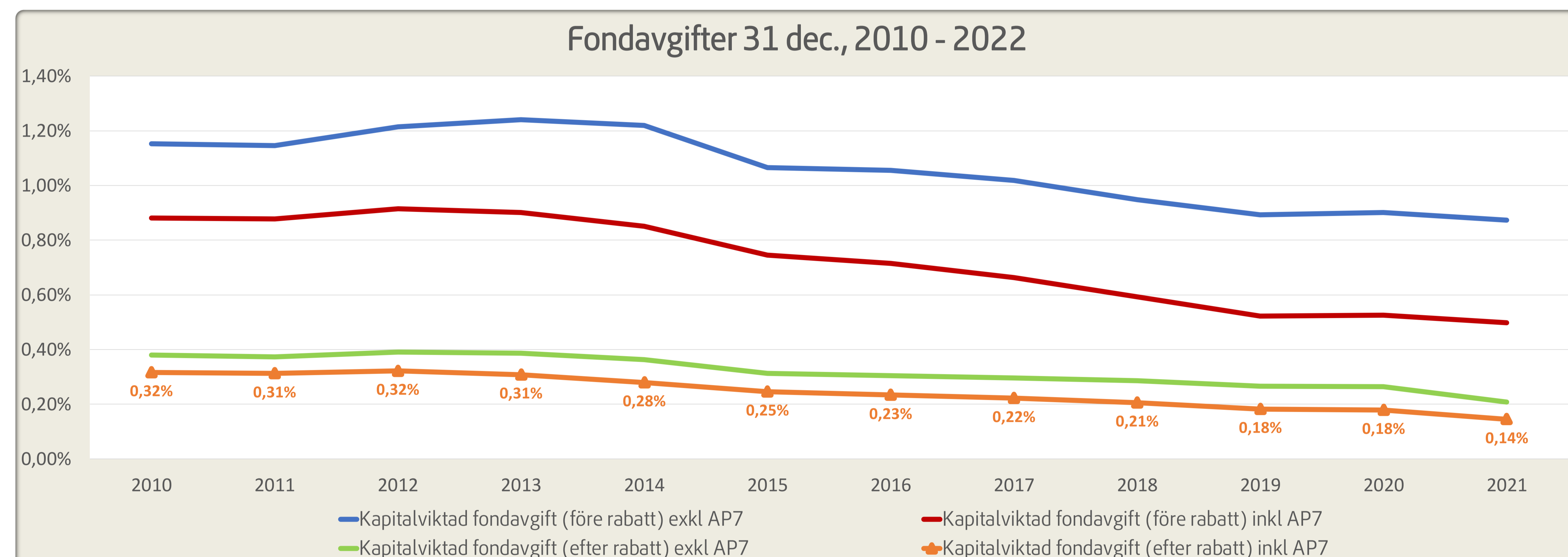
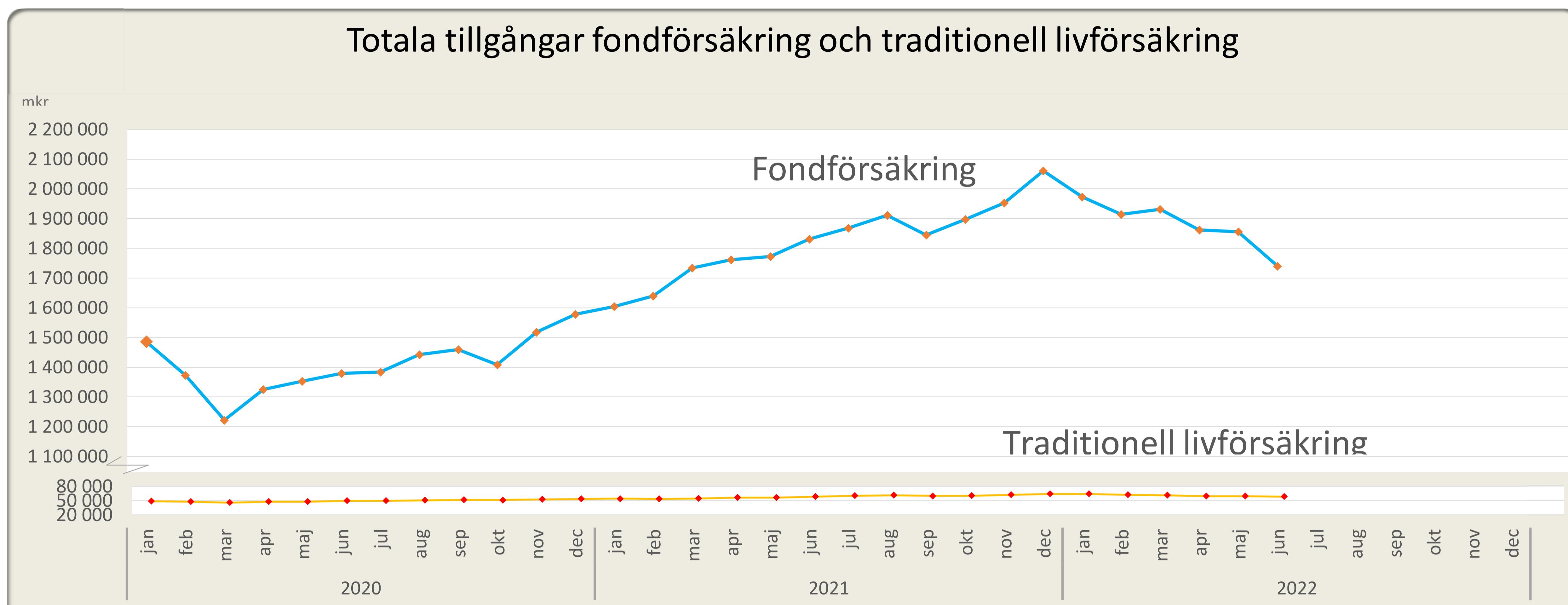
Under juni fortsatte börsen nedåt och därmed även tillgångarnas värde.

Pensionsmyndigheten beslutade i juni att internt avsluta de fyra Rysslandsfonderna gentemot spararna och ta över ägandet till myndighetens handelslager. Spararna erhöll vid avslutet 0,5% av senast kända kurs, men kommer självklart få allt därutöver överstigande den dag fonderna kan säljas externt. Fortsatt kvarstår tre östeuropafonder som låsta i systemet. Här kan man dock se en möjlighet till återöppning om fonderna exempelvis delas upp under hösten.

Snittavgiften på fondtorget fortsätter ner och den kapitalviktade avgiften för premiepensionens alla fonder är nu vid halvårskiftet nere i låga 0,13% efter rabatt.

Tillgångar Premiepensionen

Tillgångar	Tillgångar i SEK 2022-06-30	Diff i mån (SEK) juni 2022	diff mån (%) juni -22	Diff i år (SEK) 2022	Diff i år (%) 2022
Fondtillgångar	1 740 837 443 777	-115 406 082 704	-6,2%	-319 753 499 292	-16%
Traditionell livförsäkring	57 968 877 841	-1 228 230 471	-2,1%	-5 746 923 372	-9%
TOTAL	1 798 806 321 618	-116 634 313 175	-6,1%	-325 500 422 663	-15%

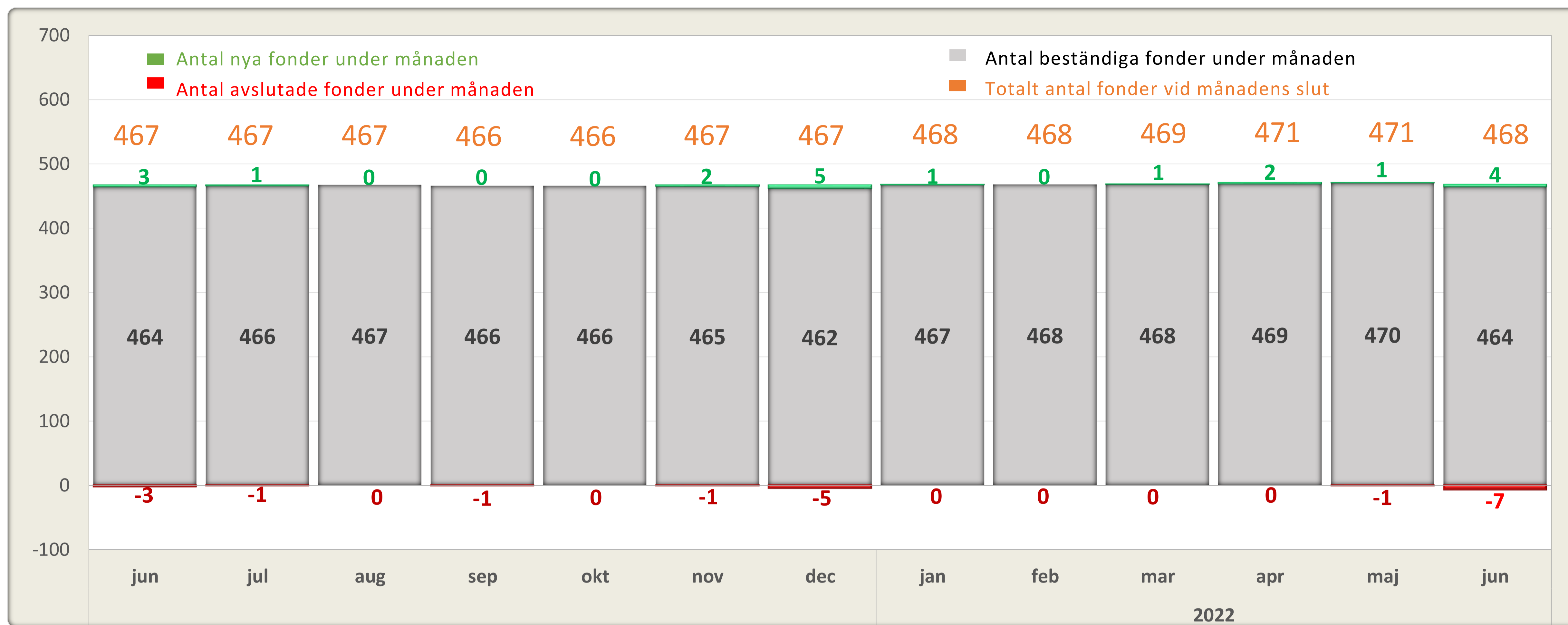


Nyckeltal	2022-06-30	diff mån	diff i år
Antal Premiensionskonto	8 009 784	-5 749	-33 710
Därav:			
Fondförsäkring	7 632 900	-4 092	-25 475
Traditionell försäkring	376 884	1 657	8 235
Kapitalviktad snittavgift inkl. AP7	0,13%		
Kapitalviktad snittavgift exkl. AP7	0,20%		

Fondhandelsrapport juni 2022

Extern

Antal fonder, månad för månad



Nya och avslutade fonder, juni 2022

Nya fonder	Avslutade fonder
2022-06-22 Allianz Global Equity Growth AT	2022-06-07 Celina Sverige Hållbart Beta A
2022-06-22 Allianz Pet and Animal Wellbeing AT	2022-06-08 SEB Östeuropafond
2022-06-18 Captor Dahlia Green Bond A	2022-06-16 East Capital Russian A SEK
2022-06-28 Aktiespararna Direktavkastning	2022-06-16 Nordea Rysslandsfond
	2022-06-16 Swedbank Robur Rysslandsfond A
	2022-06-16 Carnegie Rysslandsfond A
	2022-06-28 Axa Rosenberg Japan Small Cap Alpha Fund B

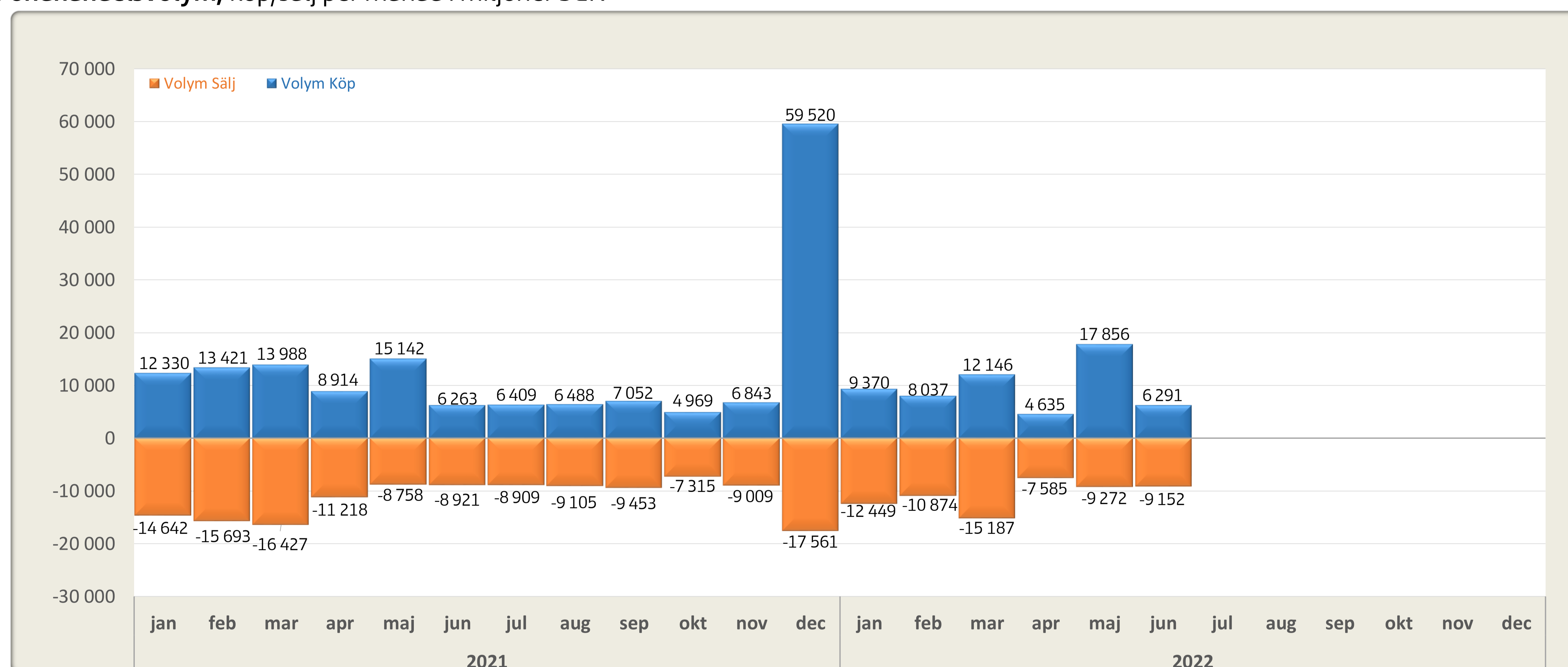
Tillfälliga stängda fonder, juni 2022

Handelsstoppad	Återöppnad
442483 East Capital Östeuropa - handelsstoppad	825109 Swedbank Robur Östeuropafond A - Återöppnad
987784 BlackRock - Emerging Europe A2 - handelsstoppad	383159 SEB Östeuropa Små och Medelstora Bolag C - Återöppnad
983593 Baring Eastern Europe A - handelsstoppad	

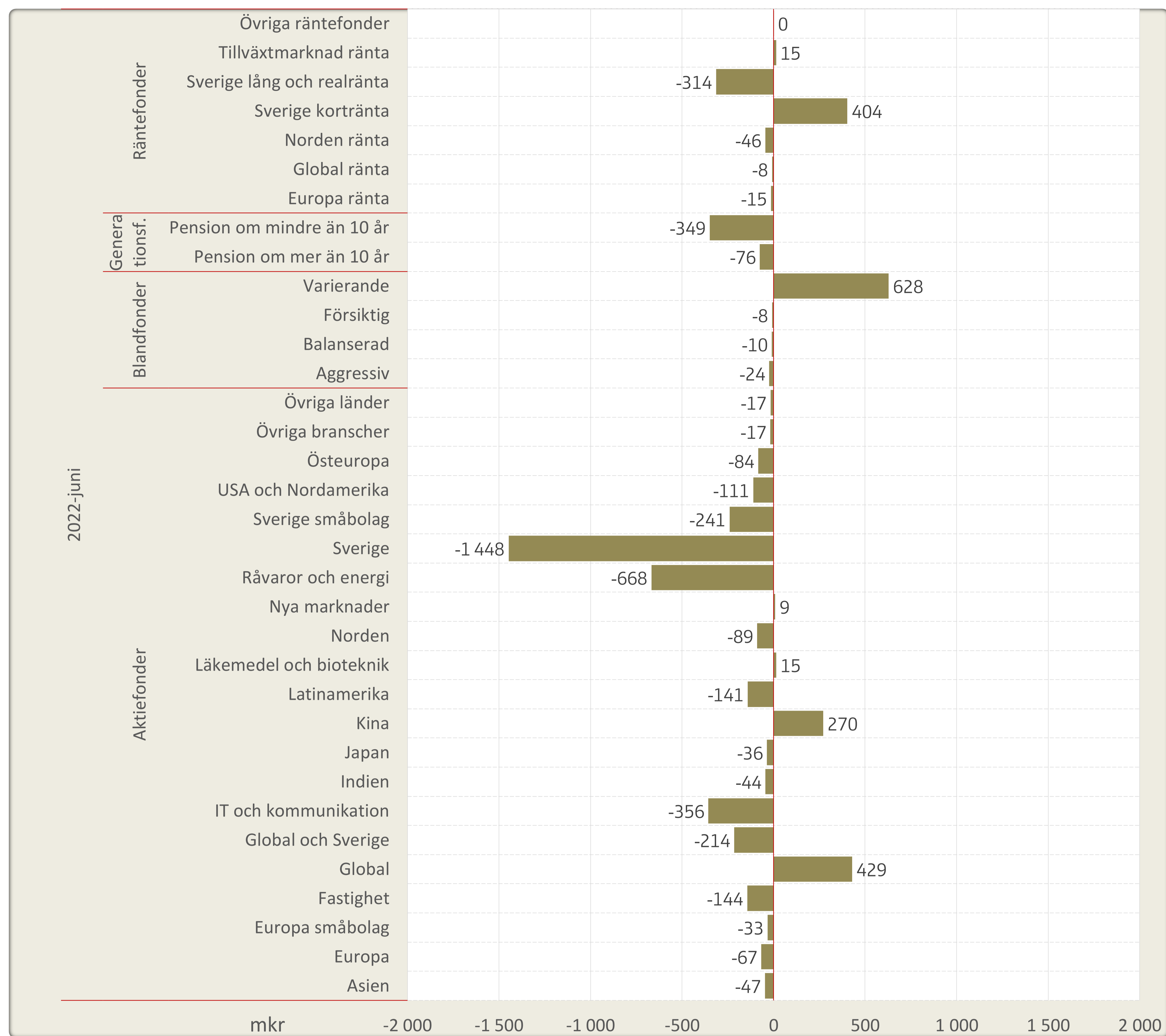
Fondhandel

Nyckeltal	juni 2022	Ackumulerat 2022	Ackumulerat 2021
Fondhandel i m SEK	15 443	122 854	298 351
...varav köp	6 291	58 335	161 339
... varav sälj	-9 152	-64 519	-137 011
Antal fondbyten	42 772	393 710	910 560
...varav via blankett	51	416	989
Antal fondordrar	6 835	45 921	97 538

Fondhandelsvolym, köp/sälj per månad i miljoner SEK

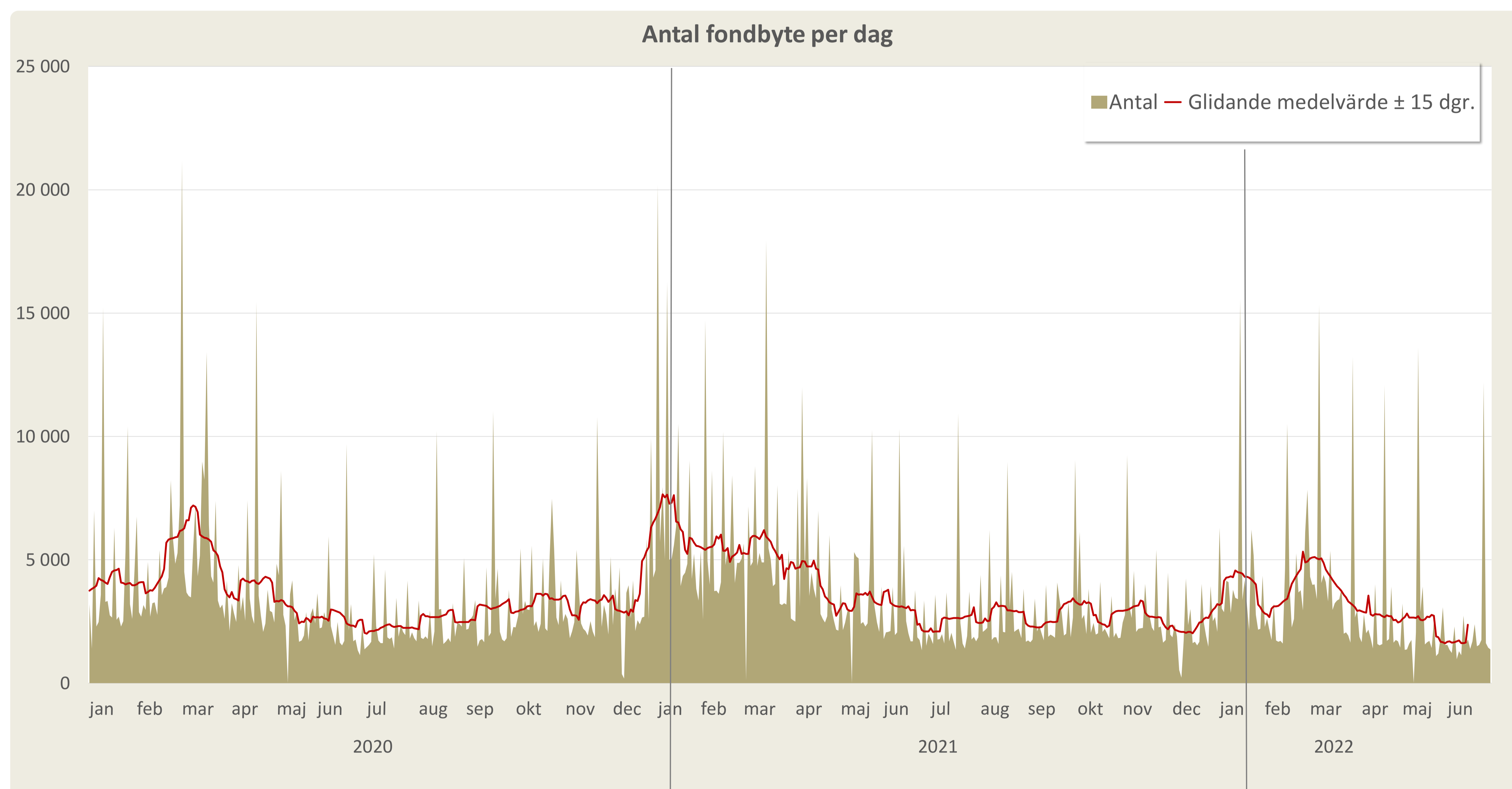


Nettohandel per fondstyp och fondkategori i miljoner SEK



* AP7 Aktiefond ingår i kategorin "Aktiefond: Global", AP7 Räntefond ingår i kategorin "Räntefond: Sverige lång och realränta"

Fondbyte



Fondhandelsrapport juni 2022

Extern

Nettohandel fondbyten

Fond	Nettohandel fondbyten* (mSEK) juni 2022	Avkastning i år Year to date (%)
SEB Asset Selection Fund C	+468	17,8%
AP7 Såfa - Statens årskullsförvaltningsalternativ	+262	-7,4%
Storebrand Kortränta A	+155	-0,4%
Swedbank Robur Räntefond Kort A	+83	-0,9%
Nordea Kinafond	+72	-6,5%
Handelsbanken Latinamerikafond Tema A1	-72	6,6%
BlackRock - World Gold A2	-86	-10,3%
BlackRock - World Mining A2	-90	-1,3%
Swedbank Robur Technology A	-94	-23,4%
Amundi Funds Volatility World A2	-118	20,5%

* Nettohandel fondbyten redovisar bara flödet av fondbyten som gjorts av spararna. Pensionssälj och övrig korrektionshandel har exkluderats från tabellen.

De 10 största fonderna, värde

Fond	Antal fondval juni 2022	Diff fondval mån. juni 2022	Värde (m SEK) juni 2022	Diff värde mån. (m SEK) juni 2022
AP7 Aktiefond	-	-	773 223	-39 270
AP7 Räntefond	-	-	82 318	-1 060
Swedbank Robur Technology A	324 532	-1 140	54 042	-5 780
Swedbank Robur Transfer 80	123 780	-63	32 779	-2 214
Swedbank Robur Transfer 70	115 143	-83	31 383	-2 101
Nordea Generationsfond 60-tal	85 851	-95	30 269	-1 864
Nordea Generationsfond 70-tal	83 155	-40	25 628	-1 628
Swedbank Robur Aktiefond Pension	165 107	-331	24 622	-1 834
Didner & Gerge Aktiefond	181 264	-500	23 716	-3 545
AMF Aktiefond Sverige	192 526	-474	22 067	-3 519

Största förändringar - värde

Fond	Värde (m SEK) juni 2022	Diff värde (m SEK) juni 2022
SEB Asset Selection Fund C	4 785	+2 399
Baring Hong Kong China A	2 512	+199
Swedbank Robur Healthcare A	10 057	+196
Storebrand Kortränta A	1 208	+171
Nordea Kinafond	574	+144
Länsförsäkringar Fastighetsfond A	6 226	-2 278
AMF Aktiefond Sverige	22 067	-3 520
Didner & Gerge Aktiefond	23 716	-3 546
Swedbank Robur Technology A	54 046	-5 785
AP7 Såfa - Statens årskullsförvaltningsalternativ	809 747	-38 151

Största förändringar - antal fondval

Fond	Antal fondval juni 2022	Diff fondval mån. juni 2022
AP7 Såfa - Statens årskullsförvaltningsalternativ	5 081 907	+12 888
SEB Asset Selection Fund C	18 709	+2 496
Nordea Kinafond	9 005	+1 278
Handelsbanken Emerging Markets Index A1	27 303	+703
Handelsbanken Pension 70 A12	48 207	+550
BlackRock - World Mining A2	10 884	-1 240
Celina Avkastningsfond A	9	-1 770
BlackRock - World Gold A2	23 336	-2 036
Amundi Funds Volatility World A2	4 011	-8 228
Celina Sverige Hållbart Beta A	17	-9 053

PL = Pensionssparlager

AP7 2022-06-30

Fond	Antal fondval juni 2022	Diff fondval mån. juni 2022	Värde (m SEK) juni 2022	Diff värde (m SEK) juni 2022
AP7 SÅFA	5 081 923	12 889	809 750	-38 175
AP7 Offensiv	16 656	-29	4 947	-217
AP7 Balanserad	18 148	-5	4 453	-150
AP7 Lagom	11 423	-9	2 394	-72
AP7 Aktiefond	147 082	-245	30 612	-1 675
AP7 Räntefond	24 279	-156	3 328	-88
Summa	-	-	855 484	-40 375

Sjunde AP-fonden förvaltar två fonder (s.k. byggstensfonder) - AP7 Aktiefond och AP7 Räntefond. Dessa två fonder går också att välja separat eller genom tre andra förvaltningsalternativ. Alla varianter går också att kombinera med de privata fonderna. Många sparare har en del av sitt innehav i Såfa eftersom en av de privata fonder de haft har avslutats på torget

* I förvaltningsalternativet AP7 Såfa fördelas viktningen mellan byggstensfonderna beroende på spararens ålder. Fram till året spararen fyller 55 år innehavet till 100% placerat i AP7 Aktiefond. Därefter minskar innehavet i aktiefonden med ca 3,3% årligen och ersätts med AP7 Räntefond. Den årliga minskningen fortgår tills spararen fyller 75 år då andelen i aktiefonden är 33% och andelen i räntefonden är 67%

* Förvaltningsalternativet AP7 Offensiv har 75% i AP7 Aktiefond och 25% i AP7 Räntefond. Det innebär en lägre risk gentemot Såfa fram till 62 års ålder.

* Förvaltningsalternativet AP7 Balanserad har 50% i AP7 Aktiefond och 50% i AP7 Räntefond. Det innebär en lägre risk gentemot Såfa fram till 70 års ålder.

* Förvaltningsalternativet AP7 Försiktig har 25% i AP7 Aktiefond och 75% i AP7 Räntefond. Det innebär en lägre risknivå gentemot Såfa.

